



MAPA SOCIOECONÓMICO DE CHILE

Nivel socioeconómico de los hogares
del país basado en datos del Censo



MODELO ESTIMATIVO DEL N.S.E. EN LOS HOGARES DE CHILE



EL MODELO DE ESTIMACIÓN DEL N.S.E POR HOGAR (1)

- El último Censo Nacional, realizado en 2002 por el INE, es la mayor y más objetiva base de datos de los hogares del país.
- Adimark había desarrollado anteriormente, en 1999, un modelo simple de estimación del nivel socioeconómico de los hogares, basado en sólo 2 variables, siguiendo las pautas de ESOMAR. La disponibilidad de los datos censales, en 2003, era la oportunidad ideal de desarrollar el modelo aplicado al total de la población.
- Adimark adquirió directamente del INE la base de datos completa de los hogares de todo el territorio nacional.
- El modelo debió adaptarse, considerando la información disponible en el formulario censal, y se redefinió incorporando la experiencia acumulada por Adimark desde 1999 con el modelo anterior.



EL MODELO DE ESTIMACIÓN DEL N.S.E POR HOGAR (2)

- La conclusión fue que dos variables permiten estimar adecuadamente el N.S.E. de un hogar: “nivel de educación jefe de hogar” y “tenencia de un conjunto de bienes”.
- Estas variables, conceptualmente, se relacionan con los ingresos, con el nivel cultural y con el stock de riqueza acumulado por un grupo familiar. Es decir corresponden al concepto tradicional de nivel socioeconómico.
- Adimark estudió exhaustivamente la escala de medición educacional contenida en el Censo y la parrilla de todos los bienes medidos, incluyendo análisis multivariable y salidas a comprobación en terreno. El resultado es un modelo simple, potente, fácilmente aplicable a los datos censales, pero también a encuestas en terreno o telefónicas, a bases de datos de clientes, estudios sociales, etc.



VARIABLES DEL MODELO DE ESTIMACIÓN DEL N.S.E POR HOGAR (1)

- **NIVEL EDUCACIONAL JEFE DE HOGAR:**

- 1) Sin estudios.
- 2) Básica incompleta.
- 3) Básica completa.
- 4) Media incompleta.
- 5) Media completa.
- 6) Técnico incompleto (1 a 3 años).
- 7) Universitaria incompleta o técnico completa.
- 8) Universitaria completa o más.



VARIABLES DEL MODELO DE ESTIMACIÓN DEL N.S.E POR HOGAR (2)

•TENENCIA DE BIENES:

Se seleccionó un conjunto de 10 bienes, de los más de 20 que registra el censo. Se eliminó bienes que no se relacionaran linealmente con el nivel sociocultural de los hogares (bienes idiosincráticos como botes, motos) o bienes donde se observara muy poca varianza inter-hogares. Los seleccionados son:

- Ducha.
- TV color.
- Refrigerador.
- Lavadora.
- Celéfónt.
- Microondas.
- Automóvil (auto, camioneta, jeep, van).
- TV cable o satelital.
- PC.
- Internet.



MATRIZ DE CLASIFICACIÓN SOCIOECONÓMICA DE LOS HOGARES DE CHILE

La Matriz combina las dos variables básicas del modelo y genera los N.S.E

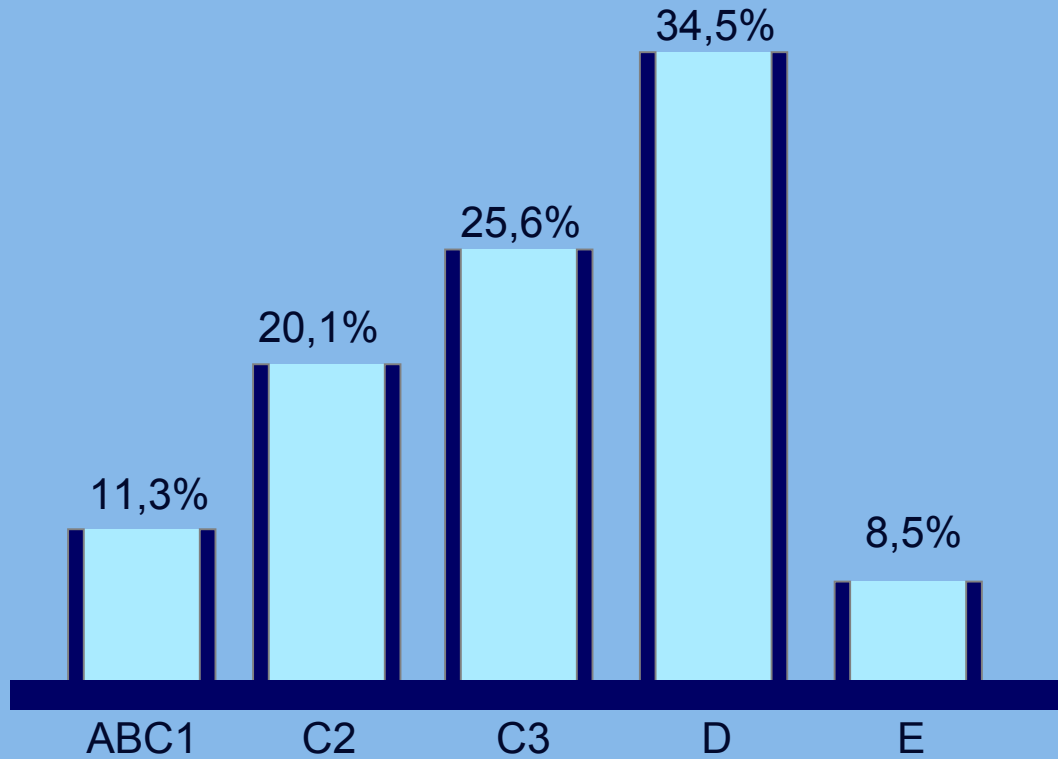
NIVEL DE ESTUDIO	CANTIDADES DE BIENES DEL HOGAR (Ducha + TV color + Refrigerador + Lavadora + Calefont + Microondas + TV Cable o Satelital + PC + Internet + Vehículo)											% Hogares Por nivel de Estudio
	0	1	2	3	4	5	6	7	8	9	10	
	Sin estudios	E	E	E	E	E	D	D	D	D	C3	
Básica incompleta	E	E	E	E	E	D	D	D	C3	C3	C3	25,5
Básica completa	E	E	D	D	D	D	D	C3	C3	C3	C3	8,5
Media incompleta	D	D	D	D	D	D	D	C3	C3	C3	C2	17,9
Media completa	D	D	D	D	C3	C3	C3	C3	C2	C2	C2	21,9
Técnica incompleta	C3	C3	C3	C3	C3	C2	C2	C2	C2	C2	ABC1	5,2
Técnica completa o universitaria incompleta	C3	C3	C3	C3	C3	C2	C2	C2	C2	ABC1	ABC1	7,7
Universitaria completa o más	C3	C3	C3	C3	C3	C2	C2	C2	ABC1	ABC1	ABC1	8,0
% Hogares por Cantidad de Bienes	3,8	5,7	5,6	9,1	15,2	18,9	15,0	10,3	7,2	5,1	4,2	100,0



DISTRIBUCIÓN DE LOS GRUPOS DE N.S.E. EN CHILE

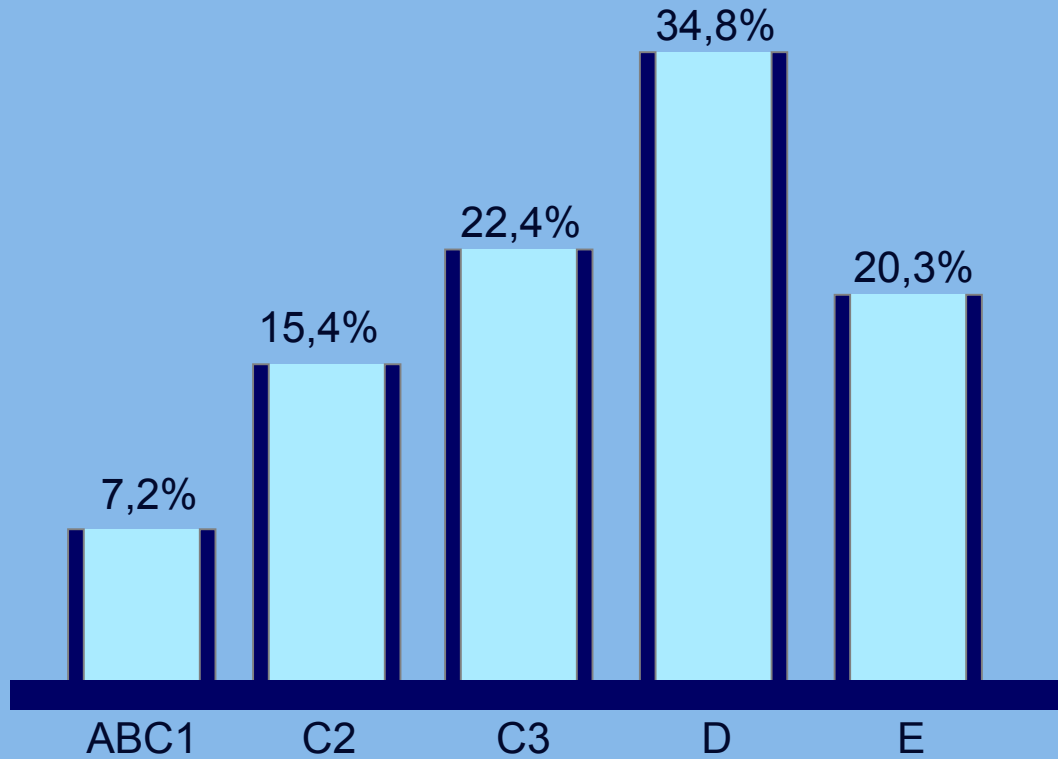


DISTRIBUCIÓN DEL N.S.E. EN HOGARES - Gran Santiago



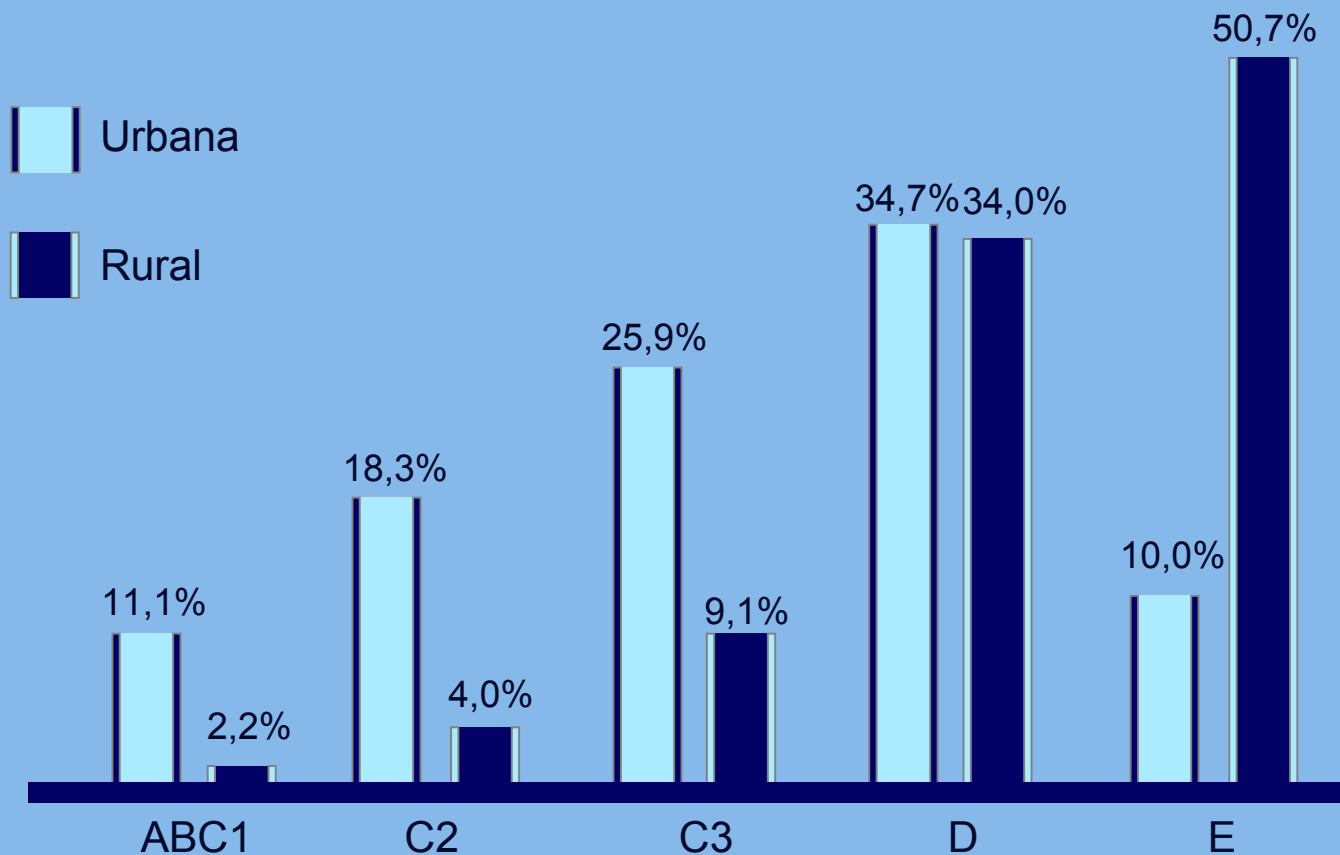


DISTRIBUCIÓN DEL N.S.E EN HOGARES - País





DISTRIBUCIÓN DEL N.S.E. EN HOGARES - Urbano vs. Rural País





DISTRIBUCIÓN DEL N.S.E. EN HOGARES - Regiones País

REGION	NIVEL SOCIOECONÓMICO (NSE)				
	ABC1	C2	C3	D	E
I	6,6	17,5	26,1	35,4	14,4
II	9,0	20,2	27,0	33,1	10,7
III	5,0	13,5	23,4	36,8	21,3
IV	4,2	12,6	20,1	35,3	27,7
V	6,7	17,2	24,8	37,2	14,1
VI	3,9	11,4	19,9	38,3	26,5
VII	2,9	9,1	17,5	35,5	35,1
VIII	4,6	11,2	19,7	33,4	31,0
IX	3,7	9,8	16,6	30,1	39,8
X	3,8	9,9	16,2	31,7	38,4
XI	4,7	12,5	17,9	33,3	31,6
XII	6,3	18,0	26,0	35,7	14,1
RM	10,6	19,2	25,1	35,3	9,8
TOTAL	7,2	15,4	22,4	34,8	20,3



DISTRIBUCIÓN DEL N.S.E. EN HOGARES- Comunas del Gran Santiago (1)

COMUNAS GRAN SANTIAGO	ABC1	C2	C3	D	E
Vitacura	58,6	28,5	9,8	2,8	0,3
Las Condes	48,6	30,7	12,9	6,8	0,9
Lo Barnechea	43,2	14,3	14,0	22,2	6,3
La Reina	40,6	26,5	16,5	13,7	2,7
Providencia	35,9	38,3	18,2	7,0	0,6
Ñuñoa	28,7	35,1	20,0	14,5	1,8
San Miguel	16,1	26,2	26,1	26,4	5,2
Macul	11,9	26,0	25,8	29,9	6,5
La Florida	11,7	25,0	26,5	30,5	6,2
Peñalolen	11,1	14,0	21,3	41,1	12,5
Huechuraba	9,8	11,0	20,9	44,6	13,7
Santiago	9,7	31,7	29,3	24,4	4,9

Ordenadas según % de ABC1



DISTRIBUCIÓN DEL N.S.E. EN HOGARES- Comunas del Gran Santiago (2)

COMUNAS GRAN SANTIAGO	ABC1	C2	C3	D	E
La Cisterna	8,7	23,8	29,1	31,5	6,8
Maipú	7,5	27,2	32,7	28,6	4,0
Independencia	6,2	22,4	30,3	34,6	6,4
Estación Central	5,7	19,2	28,1	38,0	9,0
Quilicura	4,5	19,9	31,9	36,6	7,0
Cerrillos	4,3	16,8	26,7	41,6	10,6
Puente Alto	4,3	19,8	31,8	36,9	7,2
San Bernardo	4,2	14,8	25,5	42,4	13,2
San Joaquín	3,4	15,5	28,0	42,7	10,4
Quinta Normal	3,3	16,1	28,6	41,6	10,3
Recoleta	3,0	15,5	26,8	43,2	11,5
Pudahuel	2,8	14,5	28,4	43,0	11,3

Ordenadas según % de ABC1

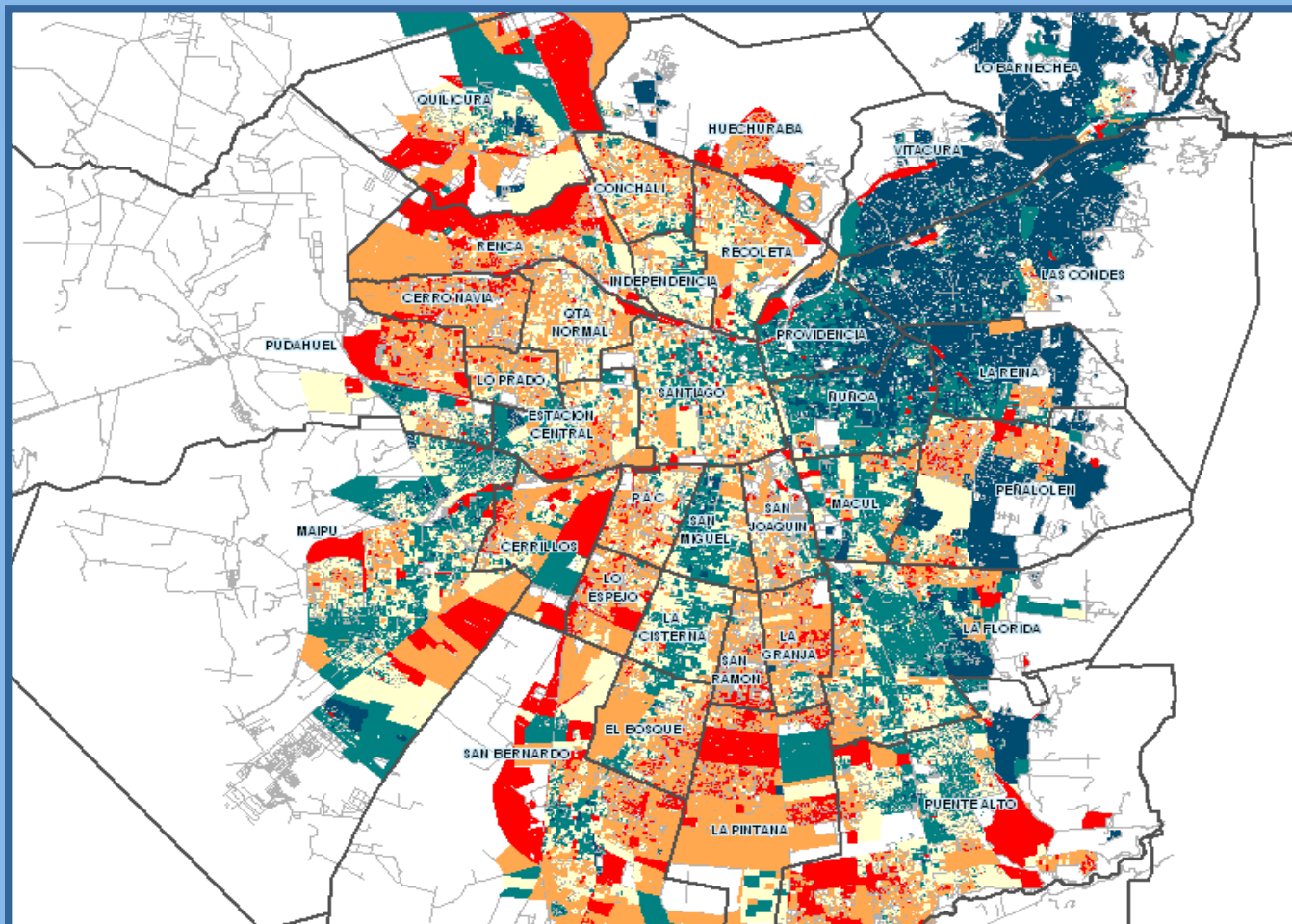


DISTRIBUCIÓN DEL N.S.E. EN HOGARES- Comunas del Gran Santiago (3)

COMUNAS GRAN SANTIAGO	ABC1	C2	C3	D	E
El Bosque	2,6	12,6	26,3	46,2	12,2
Conchalí	2,6	14,7	27,8	44,2	10,6
P.A. Cerda	2,6	13,4	26,9	46,1	11,0
Lo Prado	2,4	13,3	27,7	45,7	10,9
La Granja	1,6	10,9	27,3	46,8	13,3
San Ramón	1,1	8,1	23,7	51,2	15,9
Renca	1,1	9,1	24,5	49,9	15,3
Lo Espejo	0,6	7,5	23,4	52,7	15,8
Cerro Navia	0,6	6,4	23,2	52,3	17,5
La Pintana	0,5	5,0	20,8	54,0	19,8

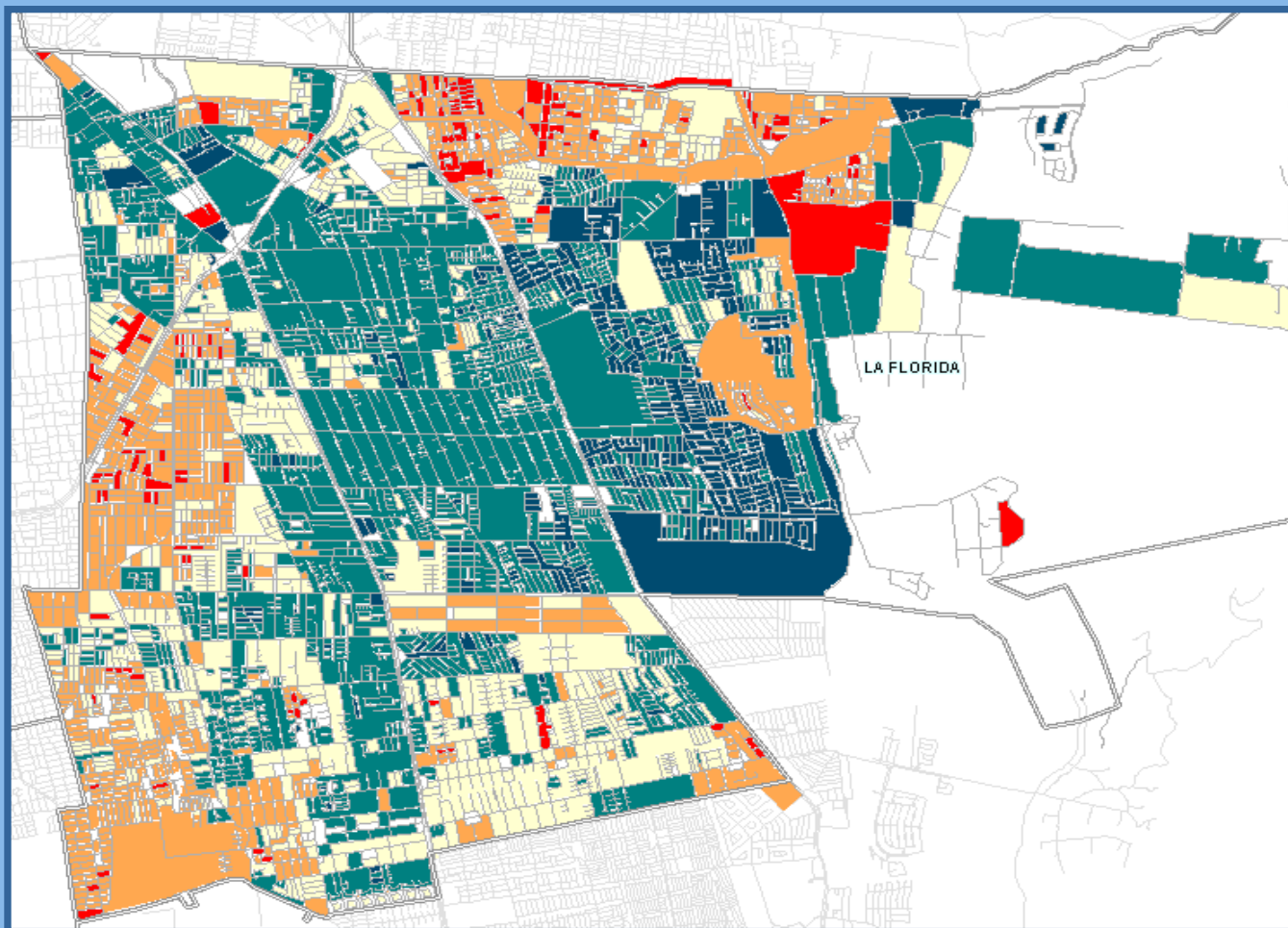
Ordenadas según % de ABC1

MAPA DE DISTRIBUCIÓN N.S.E. - Comunas del Gran Santiago (nivel manzana en base a N.S.E predominante)



- ABC1
- C2
- C3
- D
- E

MAPA DE DISTRIBUCIÓN N.S.E. - Comuna La Florida



- ABC1
- C2
- C3
- D
- E



DISTRIBUCIÓN N.S.E. EN HOGARES - Ciudades Seleccionadas (1)

COMUNAS REGIONES	ABC1	C2	C3	D	E
Arica	5,5	16,7	26,9	36,5	14,4
Iquique	8,3	19,6	26,4	34,8	11,0
Antofagasta	10,3	21,0	27,0	32,6	9,2
Calama	9,1	22,3	28,0	31,0	9,5
Copiapó	6,8	16,6	24,7	36,2	15,7
La Serena	8,9	19,7	24,8	32,9	13,7
Coquimbo	4,6	16,0	24,9	38,3	16,2
Ovalle	2,0	8,9	18,4	37,5	33,1
Valparaíso	5,3	17,8	27,6	38,6	10,7
Viña del Mar	14,2	22,7	25,4	30,0	7,7
Rancagua	7,8	20,0	27,8	33,6	10,9
San Fernando	4,3	13,9	24,0	37,5	20,4

Ordenadas de Norte a Sur



DISTRIBUCIÓN N.S.E. EN HOGARES - Ciudades Seleccionadas (2)

COMUNAS REGIONES	ABC1	C2	C3	D	E
Talca	5,6	15,4	26,4	35,9	16,7
Curicó	4,8	13,3	22,7	37,1	22,1
Concepción	11,9	21,3	24,9	29,1	12,8
Talcahuano	4,6	16,9	26,2	36,1	16,3
Los Angeles	5,2	11,6	19,9	34,4	29,0
Chillán	5,8	14,5	24,0	34,1	21,5
Temuco	9,3	19,0	24,9	30,5	16,4
Valdivia	7,8	16,0	24,0	32,9	19,3
Osorno	5,0	12,6	21,0	34,3	27,2
Puerto Montt	5,8	15,4	20,3	33,8	24,7
Punta Arenas	7,0	19,5	27,0	34,8	11,8

Ordenadas de Norte a Sur