



IPEC
Índice de Percepción de la Economía

Medición de Febrero 2006

Comentario IPEC Febrero 2006: A pesar de leve ajuste, las expectativas económicas se mantienen positivas.

2

Después del alza extraordinaria del ánimo económico observada en Enero, en Febrero se produce un leve ajuste en el sentido inverso. El IPEC retrocede un punto, situándose ahora en el nivel de 57,5 puntos. El retroceso, que puede ser considerado una especie de rebote técnico, igual señala uno de los mejores resultados de los últimos años. En efecto, el promedio de los dos primeros meses del año muestra un nivel de optimismo que no se observaba desde 1998, justo antes que se iniciara la llamada "crisis asiática". (Ver gráficos págs. 4 y 5).

En el mes de febrero ya está internalizado el efecto de la elección presidencial, resultado que pareciera no haber afectado las expectativas económicas, las que en todo caso venían mejorando en los meses previos al acto electoral. Una señal de que la elección de la Dra. Bachelet ha sido favorablemente recibida por los agentes económicos se encuentra en la subida de las expectativas de las condiciones económicas a largo plazo (5 años), indicador que se eleva de 48 puntos en Enero a 51 puntos en Febrero, su mejor nivel en los últimos 3 años (ver pág. 7 y serie en pág. 12).

Las expectativas de inflación aumentaron en Febrero en forma significativa, subiendo la proporción de la población que espera "Mucha alza de precios en los próximos 12 meses" desde un 29% en Enero a 33% en Febrero.

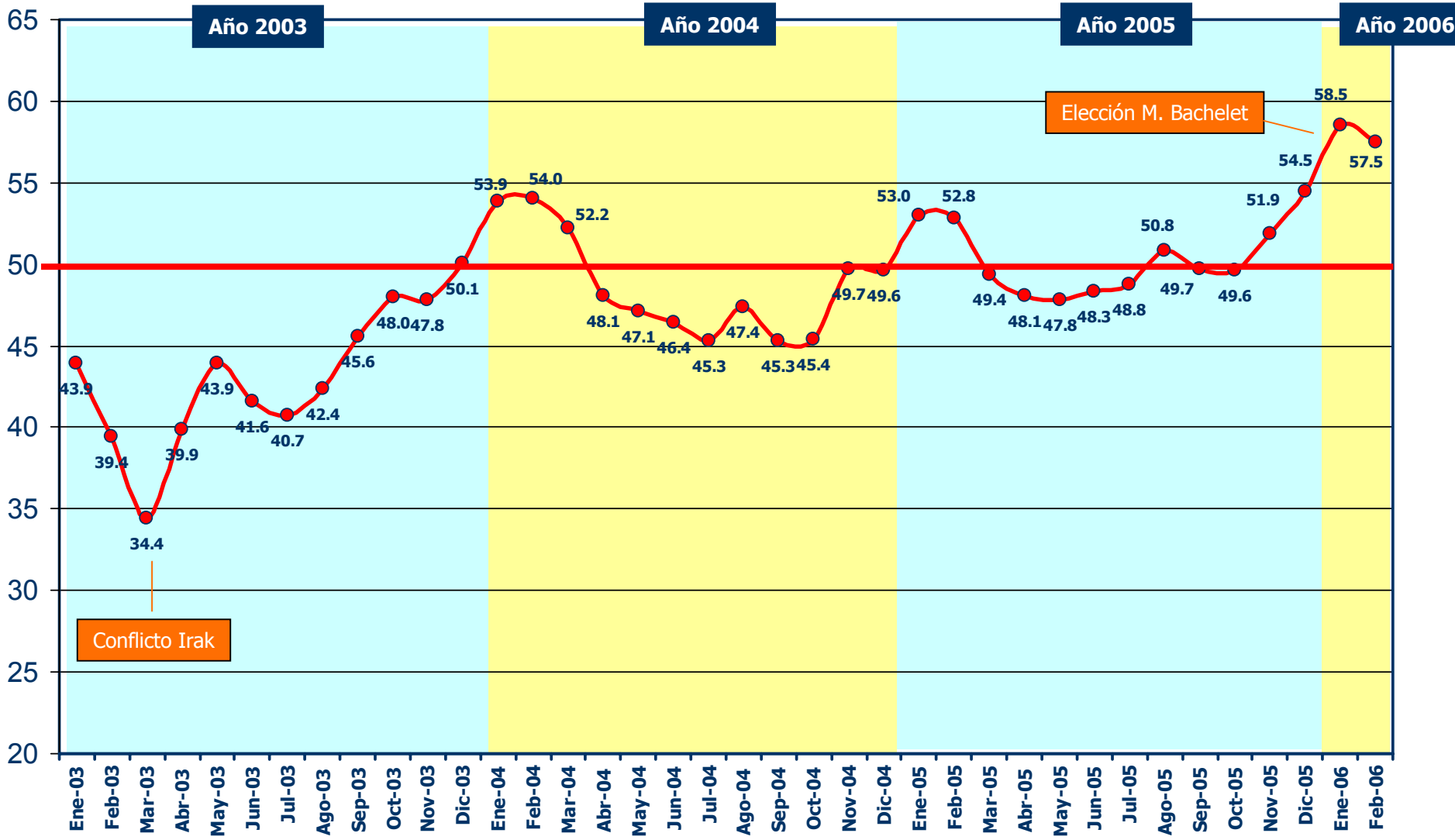
Nuestra expectativa es que las percepciones de los consumidores debieran continuar subiendo en los próximos meses.

Índice de Percepción de la Economía

3

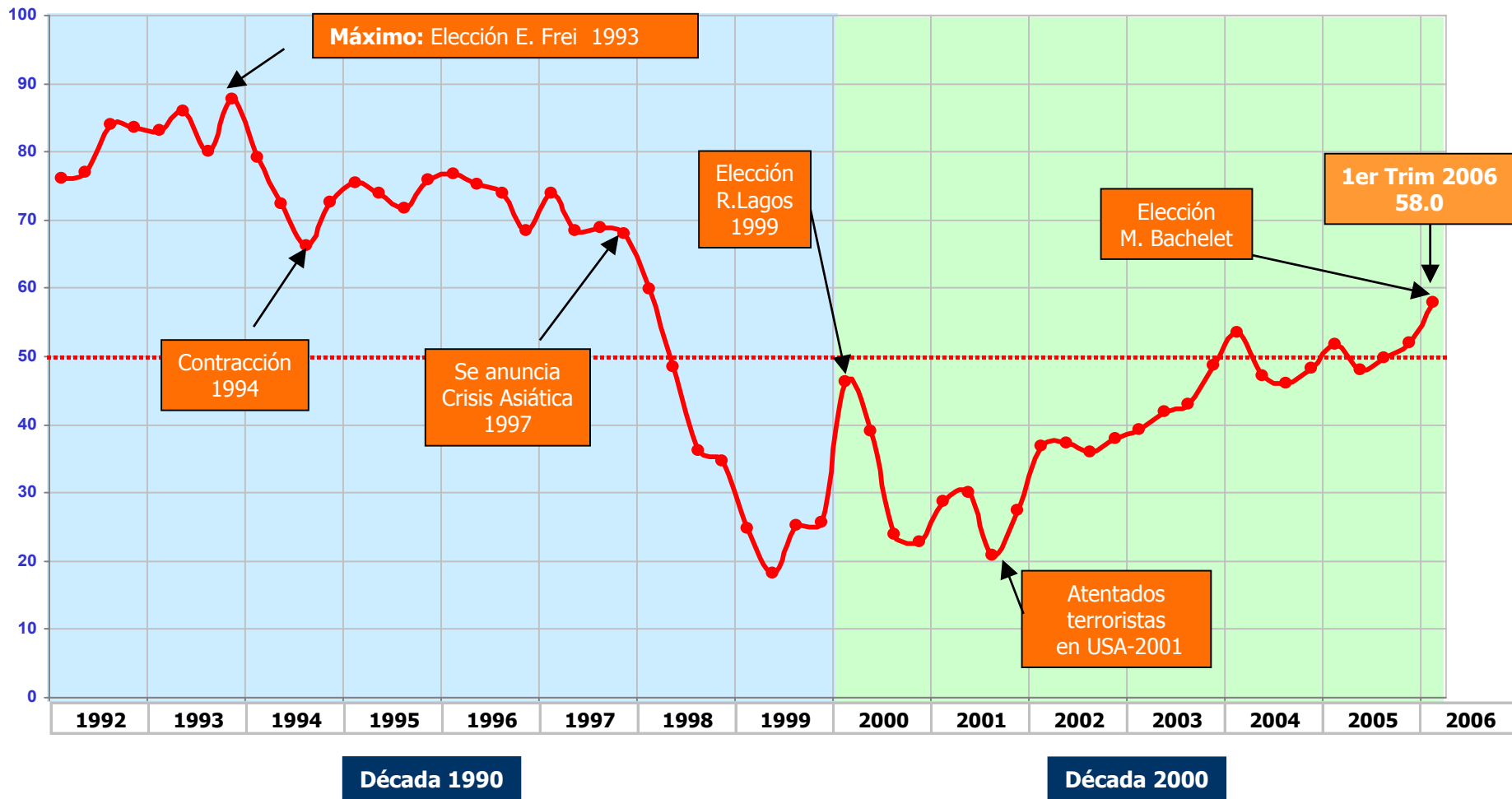
- Este informe contiene una detallada descripción de la evolución general del Índice y sus componentes.
- El IPEC se calcula mediante la aplicación mensual de un cuestionario estructurado a una muestra aproximada de 1.000 personas, mayores 18 años, residentes en las principales ciudades de Chile (Ver descripción de la muestra al final de este documento).
- El Índice se publica desde 1981 en forma trimestral y a partir de Marzo del 2002 en forma mensual.
- Los participantes del estudio son seleccionados aleatoriamente y las entrevistas se realizan telefónicamente. Durante el mes de Febrero la muestra efectiva fue de 1.033 personas.
- El Índice de Percepción de la Economía, IPEC, es un índice compuesto, calculado a partir de la combinación de las respuestas del público a 5 preguntas. Estas preguntas miden la percepción de:
 - Situación económica personal actual.
 - Situación económica actual del país.
 - Situación económica futura del país a corto plazo.
 - Situación económica futura del país a largo plazo.
 - Expectativas de consumo de artículos para el hogar.
- Ver anexo metodológico sobre fórmula de cálculo, al final de este documento.

Indice de Percepción de la Economía-IPEC Información mensual desde Enero 2003



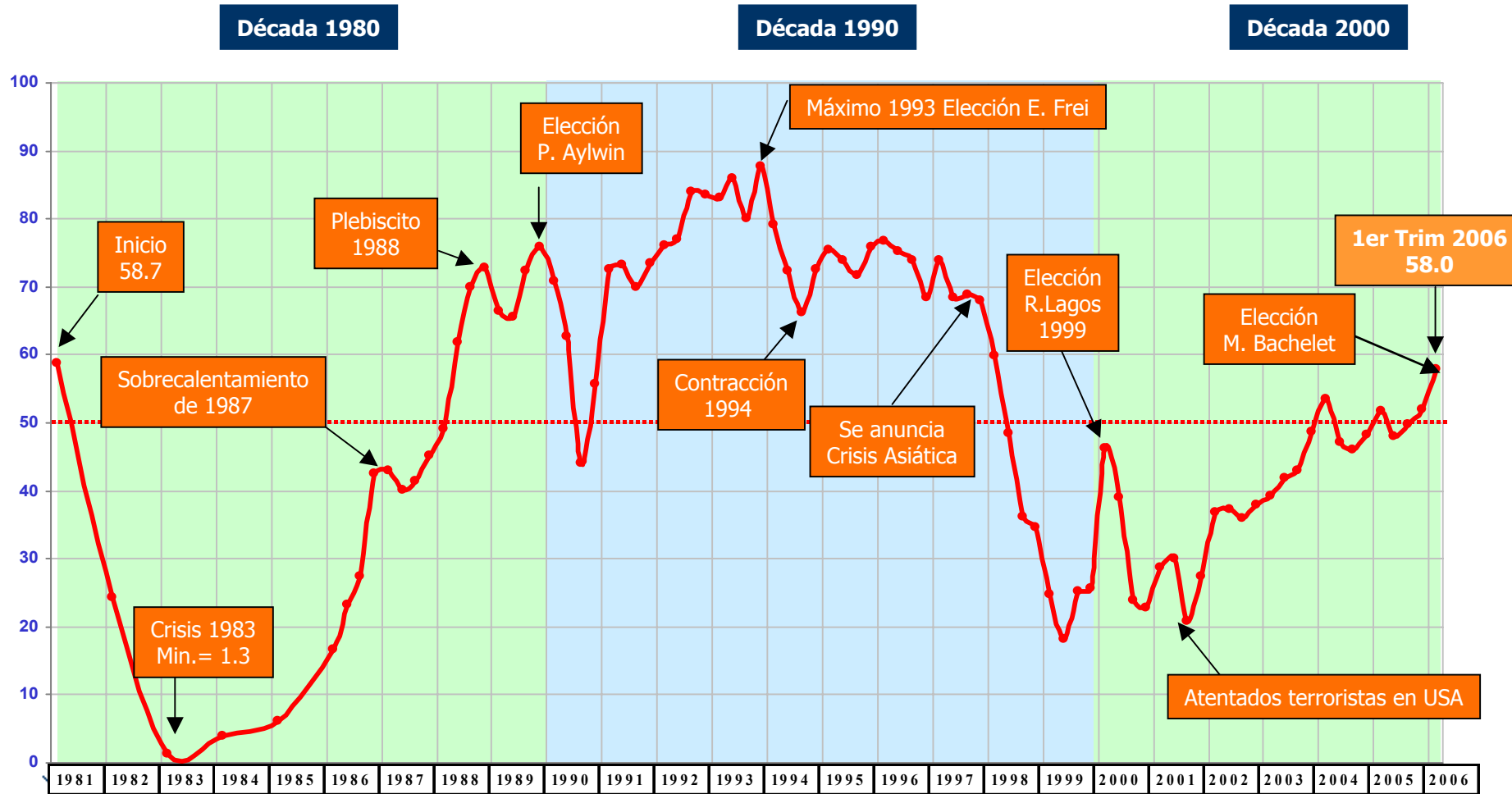
IPEC 1992-2006: Serie histórica últimos 13 años (promedios trimestrales)

5



IPEC 1981-2006: Serie histórica de 24 años (promedios trimestrales)

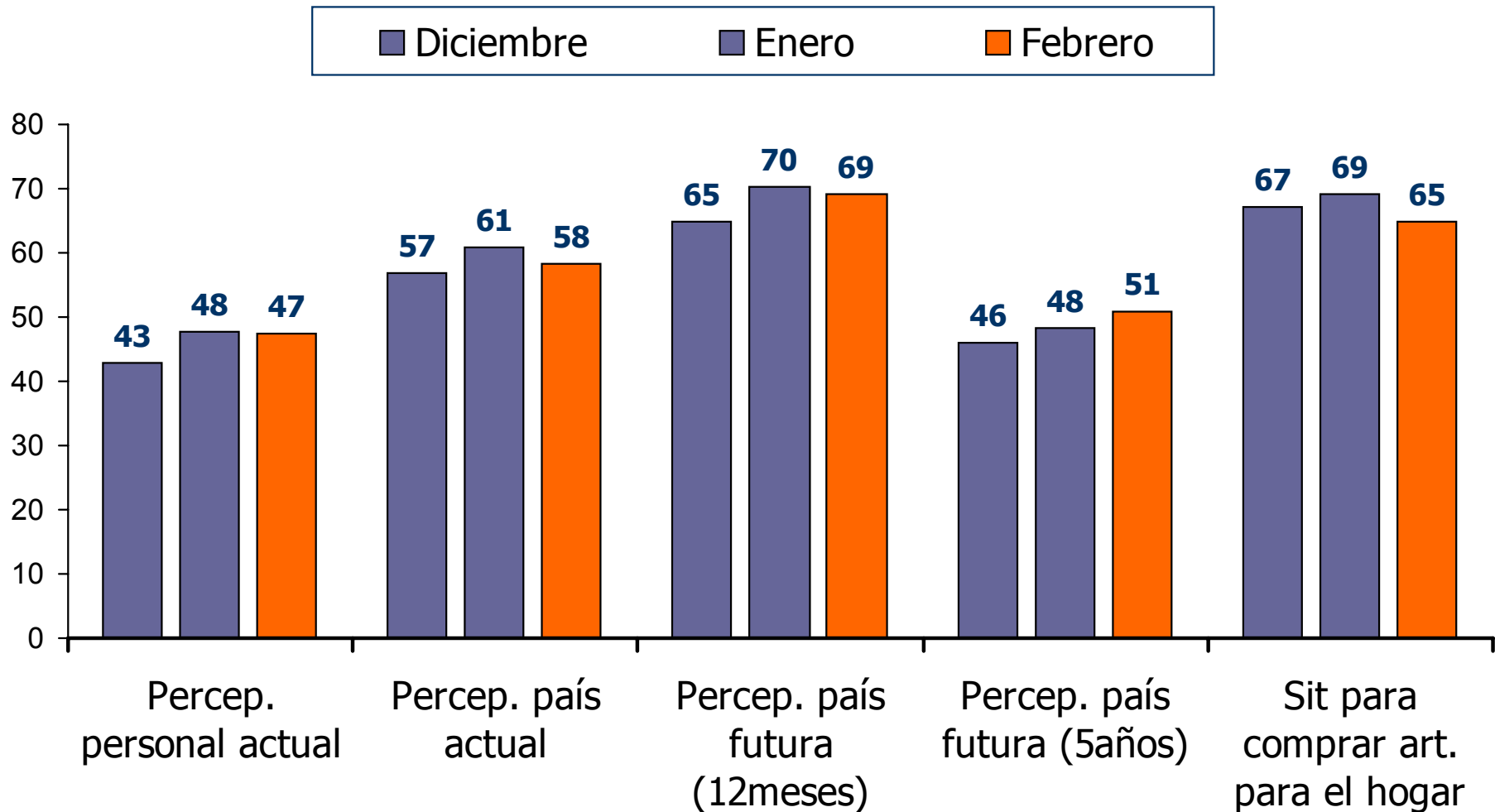
6



Análisis comparativo componentes del Ipec (Diciembre 2005 -Enero-Febrero 2006)

7

Valores Sub-Índice. (Rango: 0-100 el valor 100 indica las mejores percepciones)

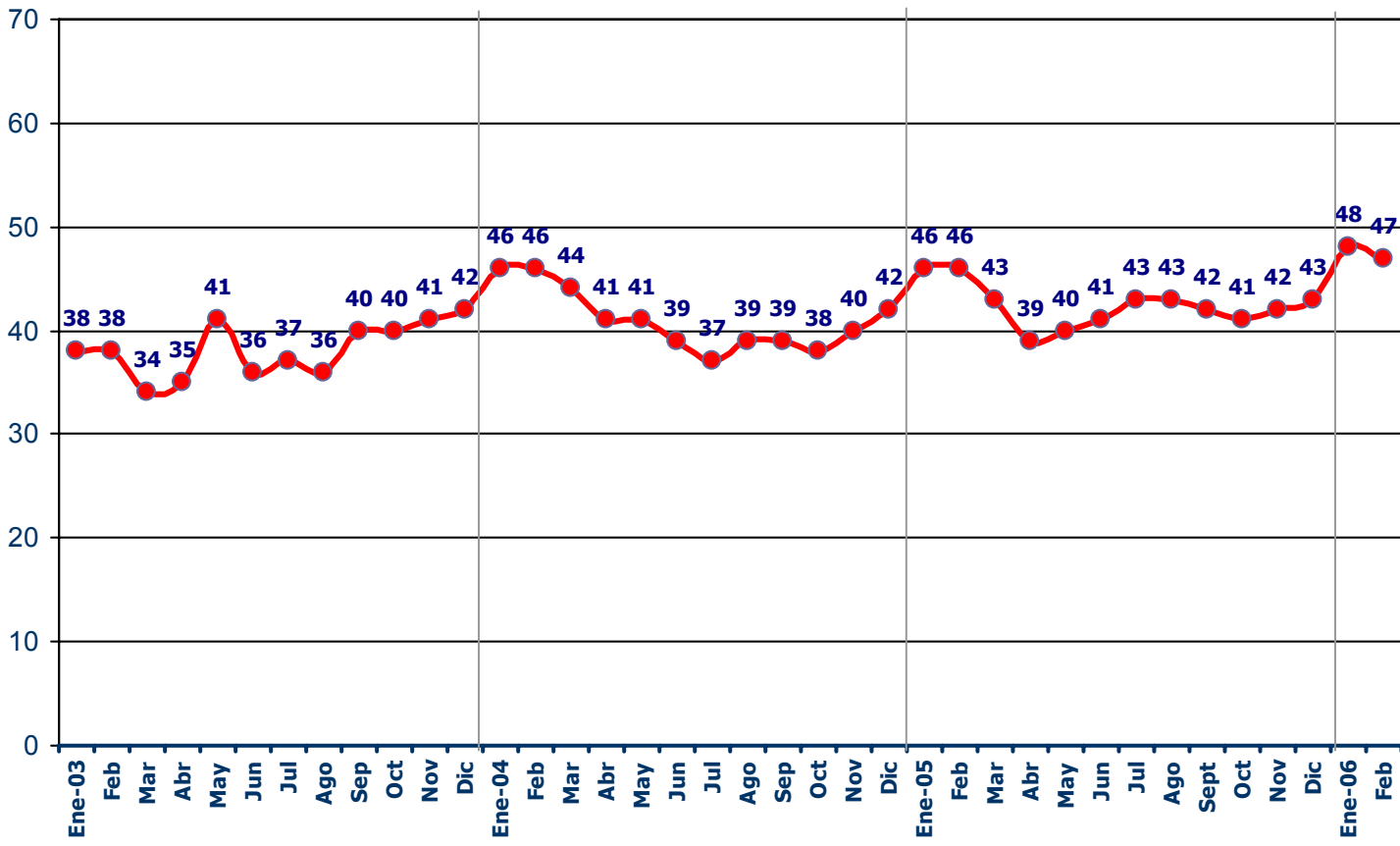


FACTORES COMPONENTES DEL IPEC SERIES

¿Usted diría que la situación económica de Ud. y su familia está mejor, peor o igual que hace un año?

Valores Sub-Índice. (Rango: 0-100 el valor 100 indica las mejores percepciones)

PERCEPCIÓN SITUACIÓN ACTUAL PERSONAL



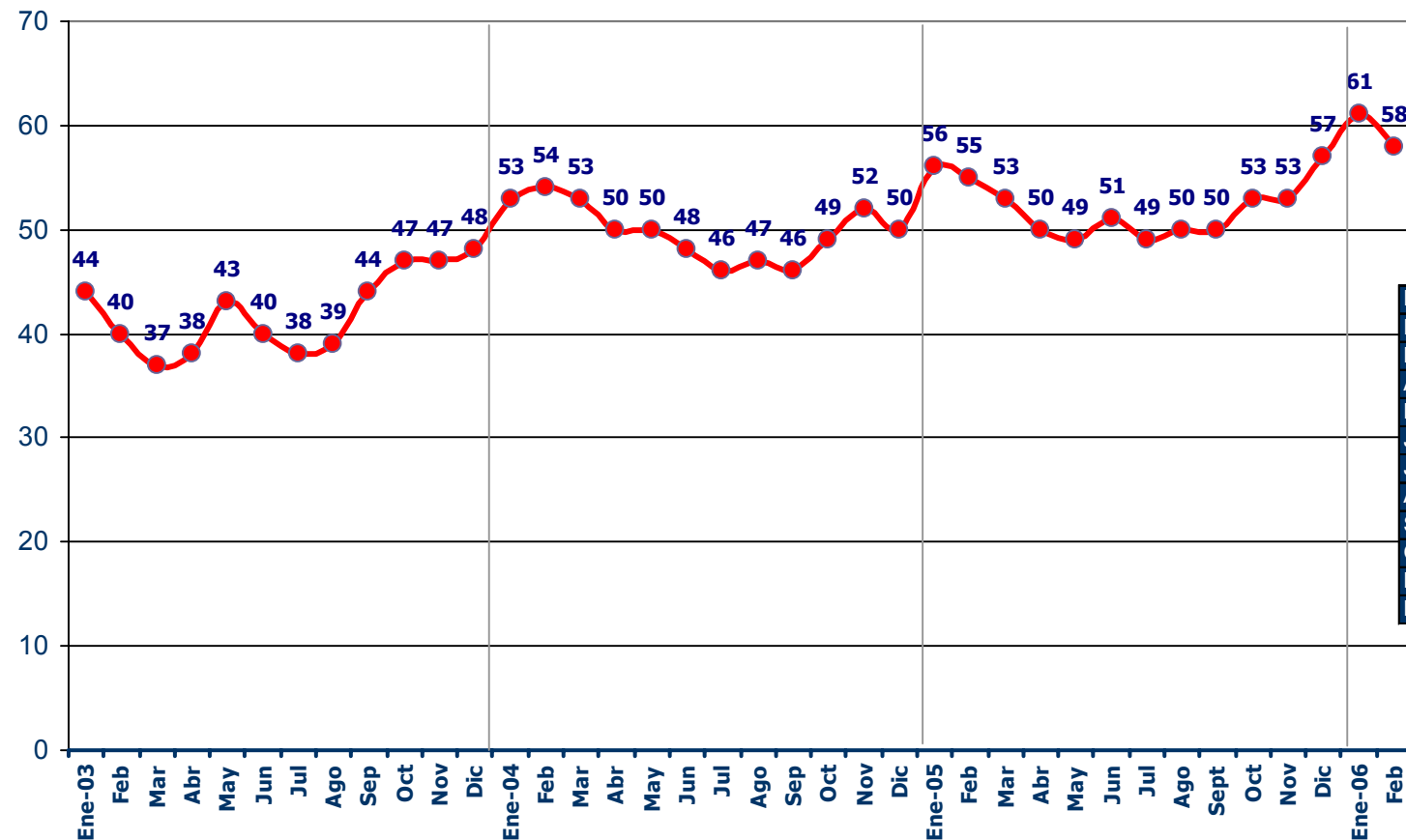
	2002	2003	2004	2005	2006
Enero	-	38	46	46	48
Febrero	-	38	46	46	47
Marzo	35	34	44	43	
Abril	37	35	41	39	
Mayo	38	41	41	40	
Junio	38	36	39	41	
Julio	37	37	37	43	
Agosto	33	36	39	43	
Septiembre	33	40	39	42	
Octubre	31	40	38	41	
Noviembre	31	41	40	42	
Diciembre	37	42	42	43	

Hablando del país como un todo ¿usted diría que la situación actual del país es buena, regular o mala?

10

Valores Sub-Índice. (Rango: 0-100 el valor 100 indica las mejores percepciones)

PERCEPCIÓN SITUACIÓN ACTUAL PAÍS



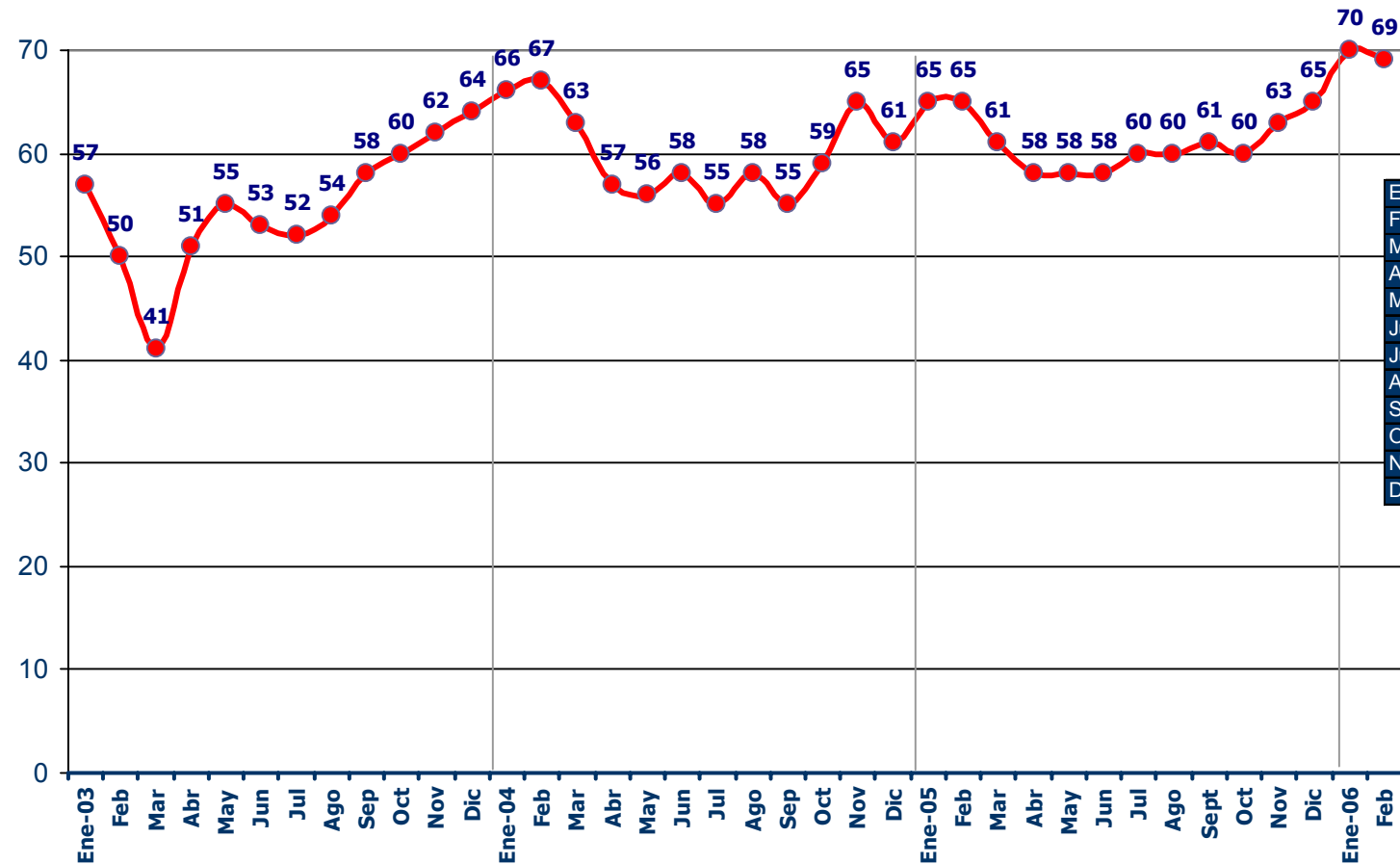
	2002	2003	2004	2005	2006
Enero	-	44	53	56	61
Febrero	-	40	54	55	58
Marzo	38	37	53	53	
Abril	36	38	50	50	
Mayo	37	43	50	49	
Junio	37	40	48	51	
Julio	36	38	46	49	
Agosto	35	39	47	50	
Septiembre	37	44	46	50	
Octubre	36	47	49	53	
Noviembre	34	47	52	53	
Diciembre	42	48	50	57	

Dentro de los próximos 12 meses ¿cree usted que la situación del país será buena, regular o mala?

11

Valores Sub-Índice. (Rango: 0-100 el valor 100 indica las mejores percepciones)

PERCEPCIÓN SITUACIÓN FUTURA PAÍS (12 MESES)

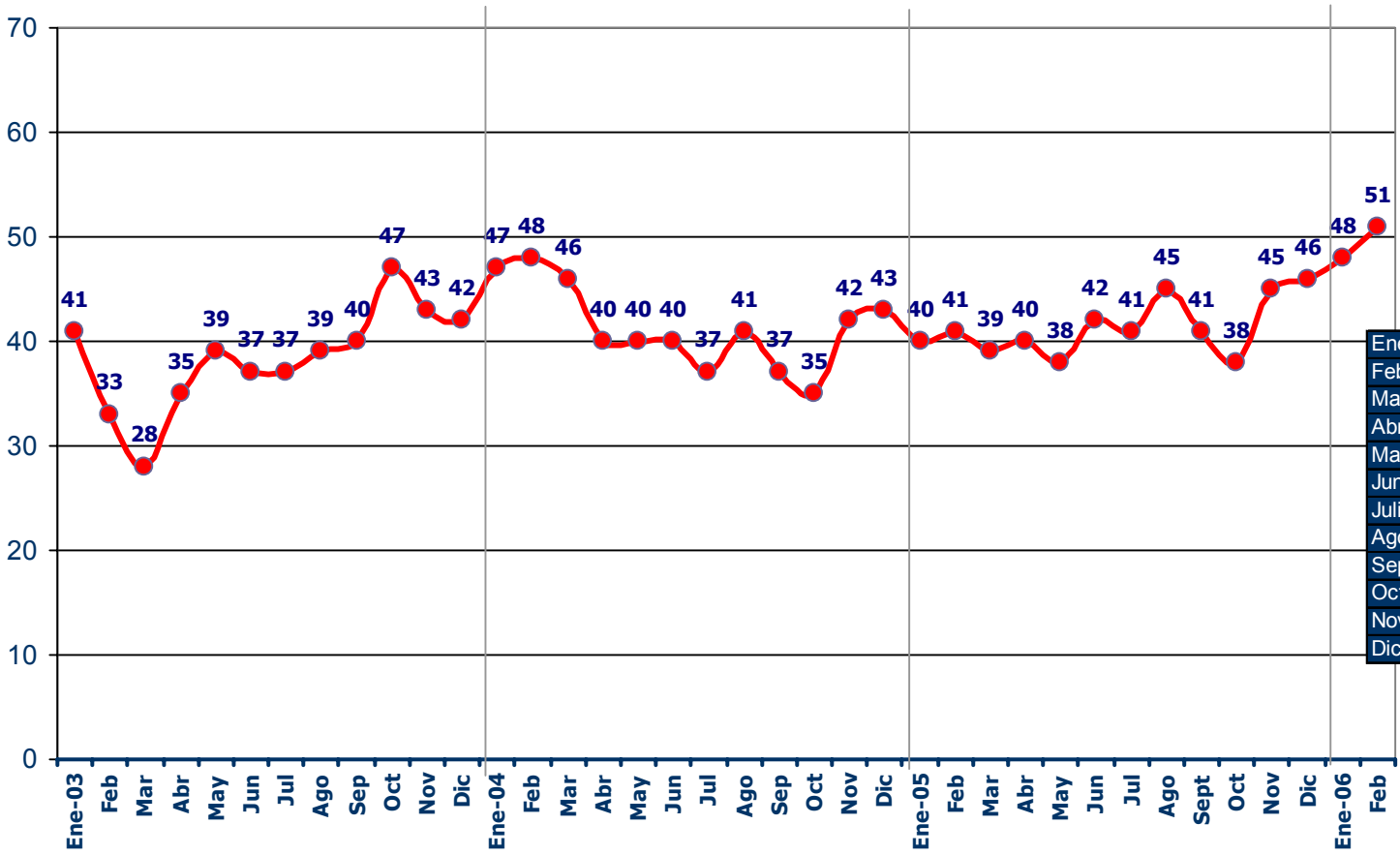


	2002	2003	2004	2005	2006
Enero	-	57	66	65	70
Febrero	-	50	67	65	69
Marzo	51	41	63	61	
Abril	51	51	57	58	
Mayo	54	55	56	58	
Junio	49	53	58	58	
Julio	47	52	55	60	
Agosto	46	54	58	60	
Septiembre	47	58	55	61	
Octubre	48	60	59	60	
Noviembre	47	62	65	63	
Diciembre	60	64	61	65	

¿Qué cree usted que es lo más probable que ocurra con la situación económica del país en los próximos 5 años?

Valores Sub-Índice. (Rango: 0-100 el valor 100 indica las mejores percepciones)

PERCEPCIÓN SITUACIÓN FUTURA PAÍS (5 AÑOS)

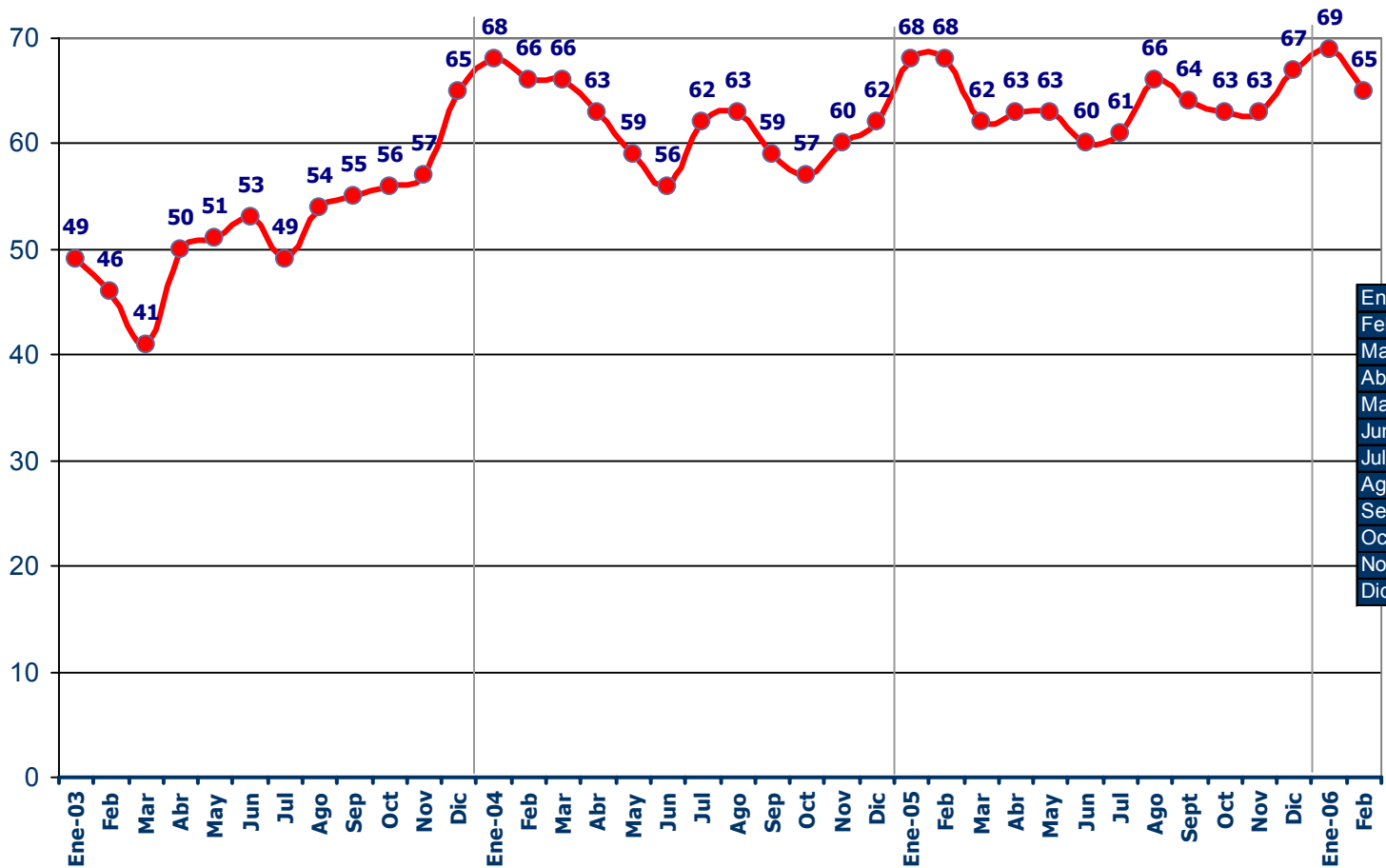


	2002	2003	2004	2005	2006
Enero	-	41	47	40	48
Febrero	-	33	48	41	51
Marzo	33	28	46	39	
Abril	31	35	40	40	
Mayo	33	39	40	38	
Junio	31	37	40	42	
Julio	30	37	37	41	
Agosto	36	39	41	45	
Septiembre	29	40	37	41	
Octubre	30	47	35	38	
Noviembre	33	43	42	45	
Diciembre	41	42	43	46	

¿Diría usted que actualmente estamos en un buen momento o un mal momento para comprar artículos para el hogar?

Valores Sub-Índice. (Rango: 0-100 el valor 100 indica las mejores percepciones)

SITUACIÓN PARA COMPRAR ARTICULOS HOGAR



	2002	2003	2004	2005	2006
Enero	-	49	68	68	69
Febrero	-	46	66	68	65
Marzo	40	41	66	62	
Abril	36	50	63	63	
Mayo	38	51	59	63	
Junio	41	53	56	60	
Julio	44	49	62	61	
Agosto	37	54	63	66	
Septiembre	43	55	59	64	
Octubre	43	56	57	63	
Noviembre	42	57	60	63	
Diciembre	45	65	62	67	

Otros Temas Económicos

14

Percepciones:

- La situación económica de las empresas
- Evolución del desempleo y la inflación
- La situación económica familiar y personal
- Expectativas de compra de bienes

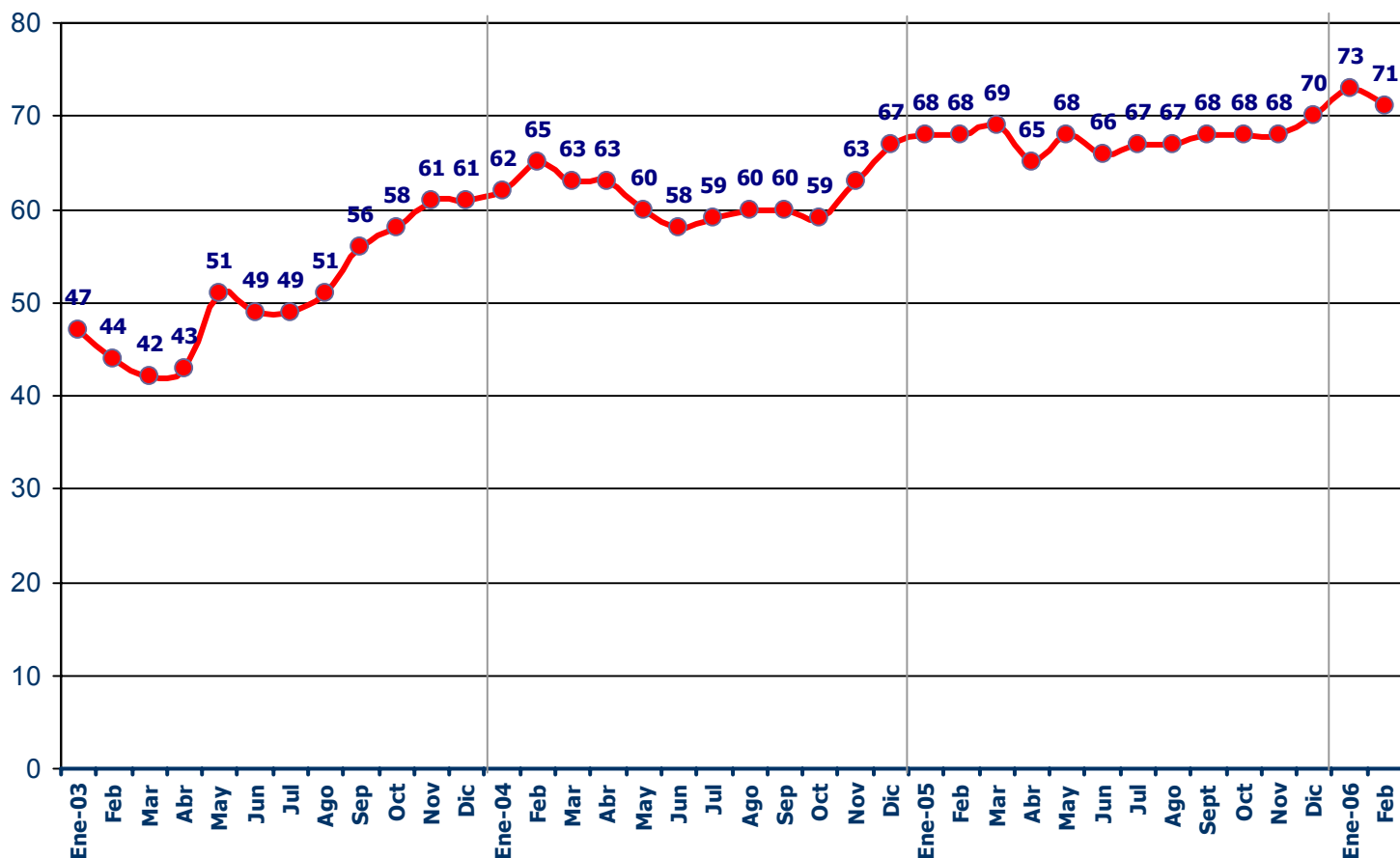
LA SITUACION ECONOMICA DE LAS EMPRESAS

¿Cree usted que la situación económica de las empresas es ahora mejor, peor o igual que hace un año atrás?

16

Valores Sub-Índice. (Rango: 0-100 el valor 100 indica las mejores percepciones)

PERCEPCIÓN SITUACIÓN ACTUAL EMPRESAS

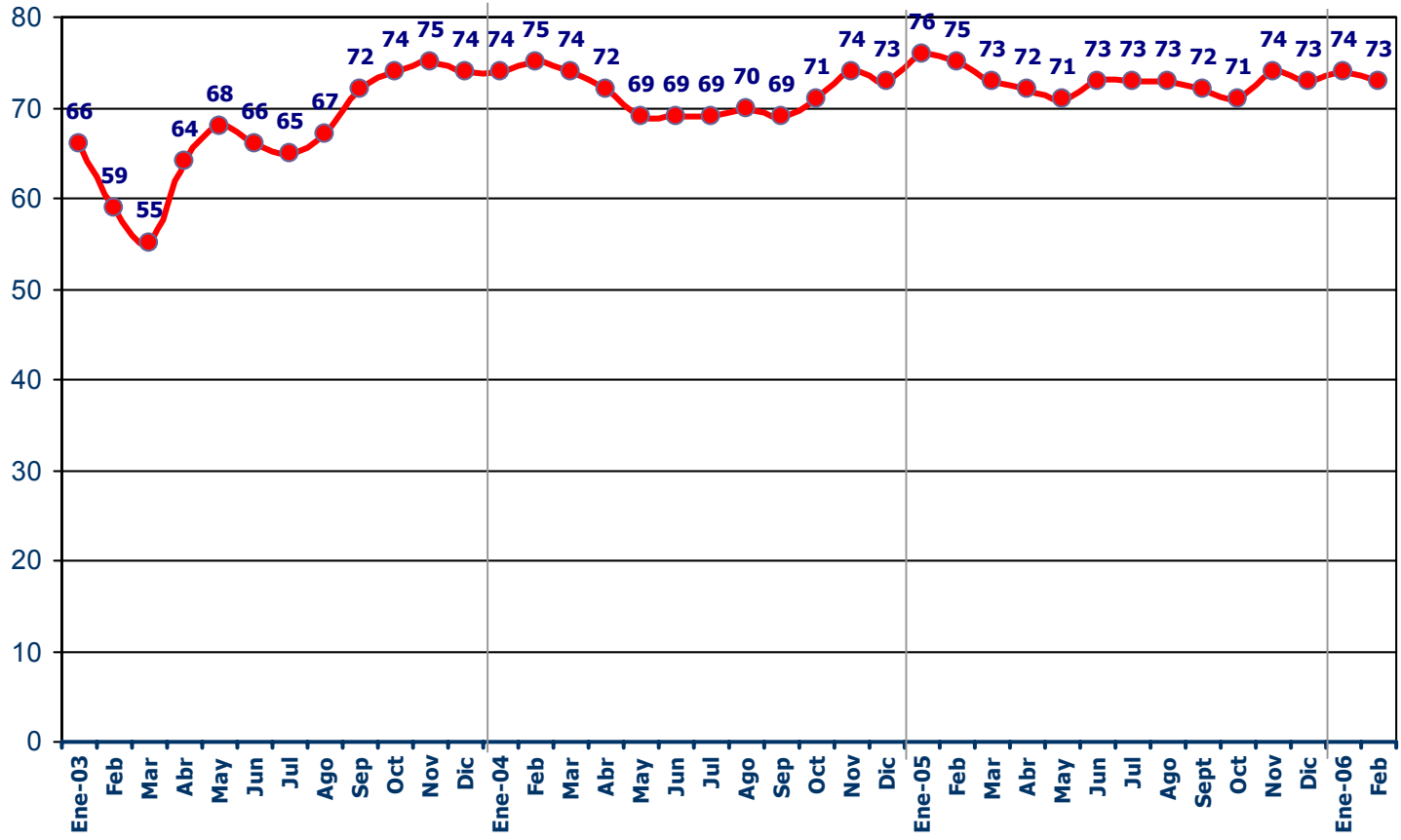


	2002	2003	2004	2005	2006
Enero	-	47	62	68	73
Febrero	-	44	65	68	71
Marzo	39	42	63	69	
Abril	39	43	63	65	
Mayo	40	51	60	68	
Junio	42	49	58	66	
Julio	39	49	59	67	
Agosto	35	51	60	67	
Septiembre	36	56	60	68	
Octubre	35	58	59	68	
Noviembre	38	61	63	68	
Diciembre	45	61	67	70	

Pensando de aquí a un año ¿Cree que la situación económica de las empresas será mejor, peor o igual que en la actualidad?

Valores Sub-Índice. (Rango: 0-100 el valor 100 indica las mejores percepciones)

PERCEPCIÓN SITUACIÓN FUTURA EMPRESAS (UN AÑO)

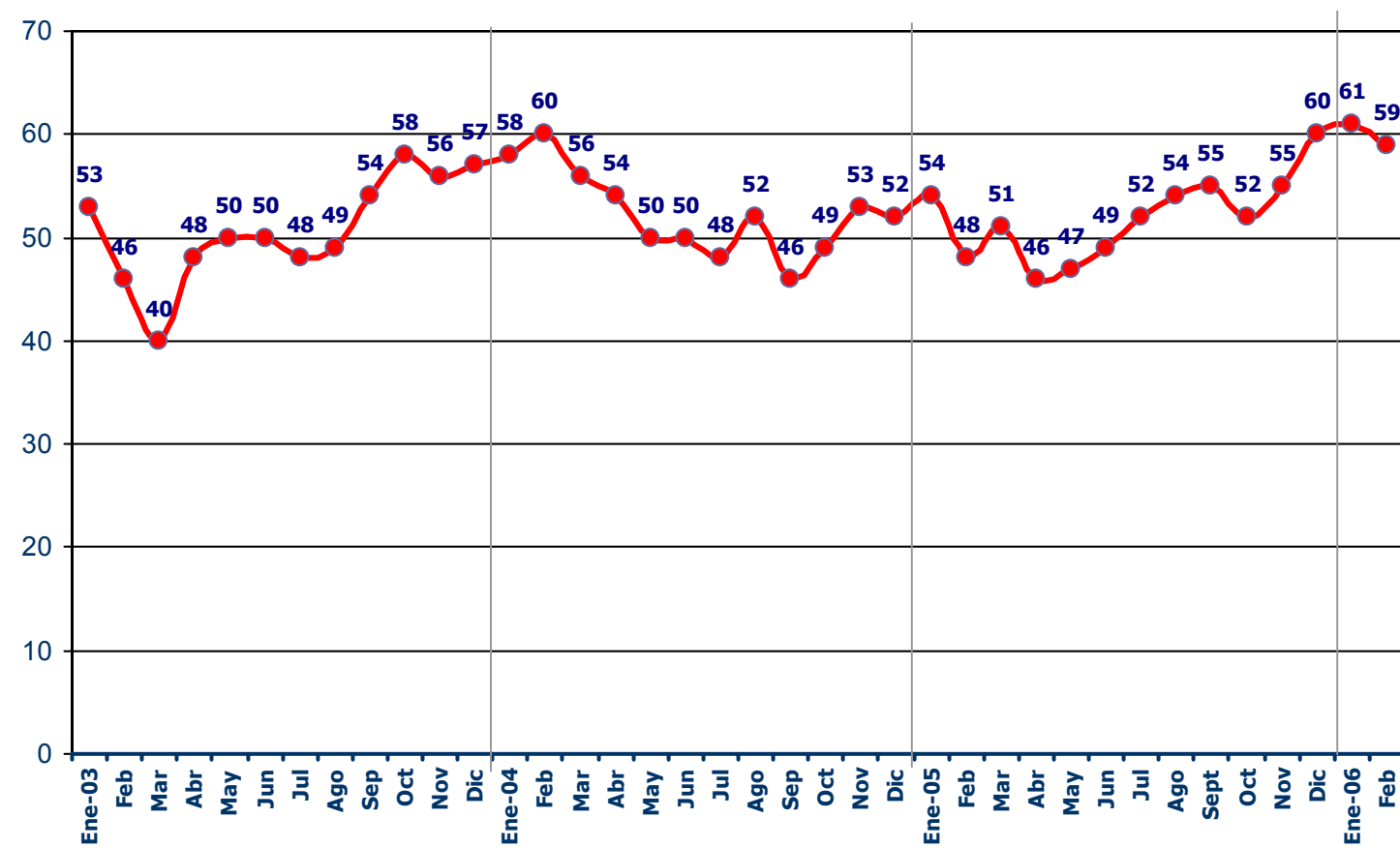


	2002	2003	2004	2005	2006
Enero	-	66	74	76	74
Febrero	-	59	75	75	73
Marzo	63	55	74	73	
Abril	63	64	72	72	
Mayo	66	68	69	71	
Junio	62	66	69	73	
Julio	61	65	69	73	
Agosto	59	67	70	73	
Septiembre	58	72	69	72	
Octubre	60	74	71	71	
Noviembre	59	75	74	74	
Diciembre	69	74	73	73	

EVOLUCION DEL DESEMPLEO Y LA INFLACION

En cuanto al **nivel de desempleo** dentro de los próximos 12 meses ¿Cree que habrá más cesantía, aproximadamente la misma o menos cesantía que en la actualidad?

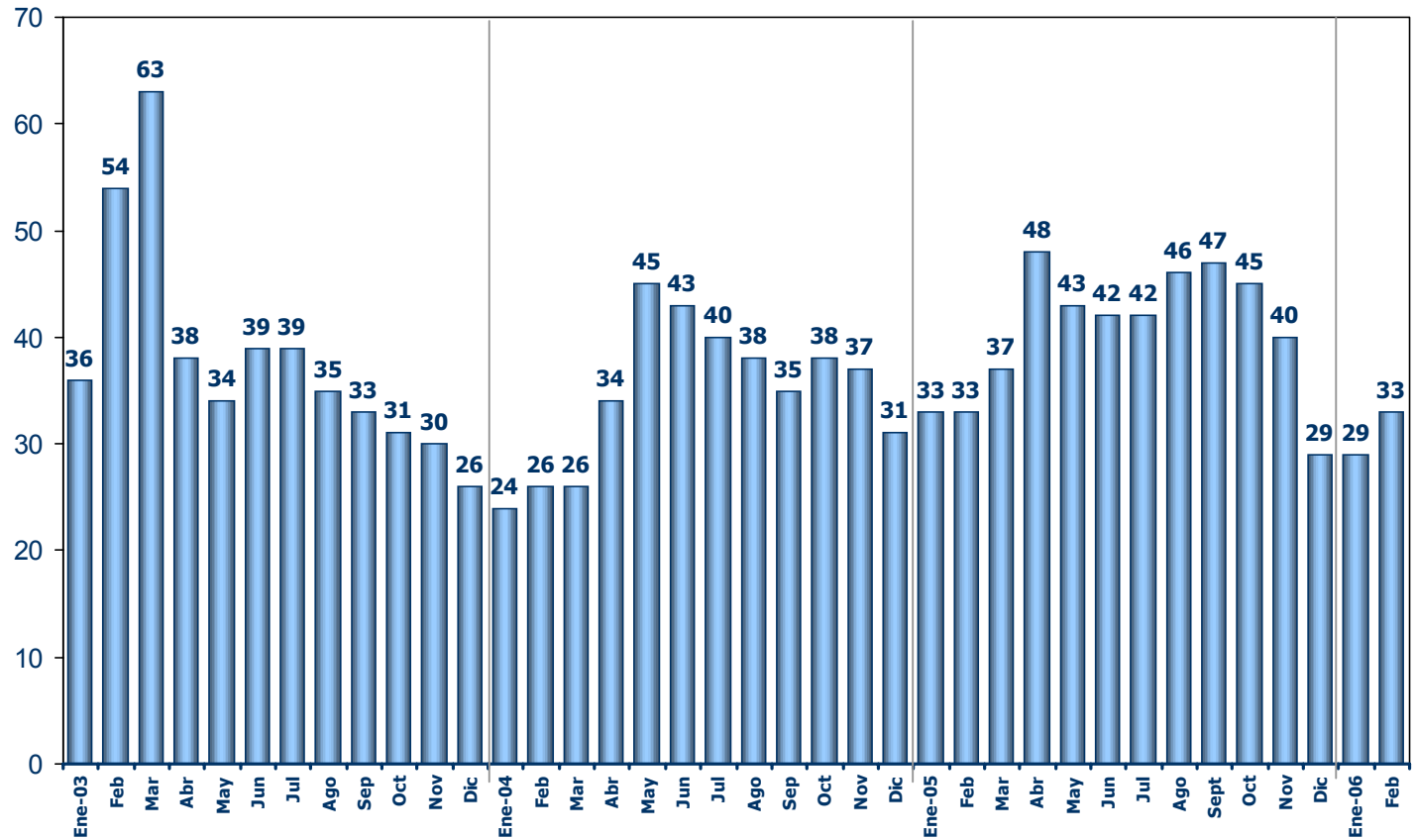
Valores Sub-Índice. (Rango: 0-100 el valor 100 indica las mejores percepciones)



	2002	2003	2004	2005	2006
Enero	-	53	58	54	61
Febrero	-	46	60	48	59
Marzo	46	40	56	51	
Abril	47	48	54	46	
Mayo	51	50	50	47	
Junio	46	50	50	49	
Julio	45	48	48	52	
Agosto	43	49	52	54	
Septiembre	44	54	46	55	
Octubre	46	58	49	52	
Noviembre	43	56	53	55	
Diciembre	54	57	52	60	

¿Cuánto cree usted que subirán los precios de las cosas dentro de los próximos 12 meses?

% que dice "mucho"



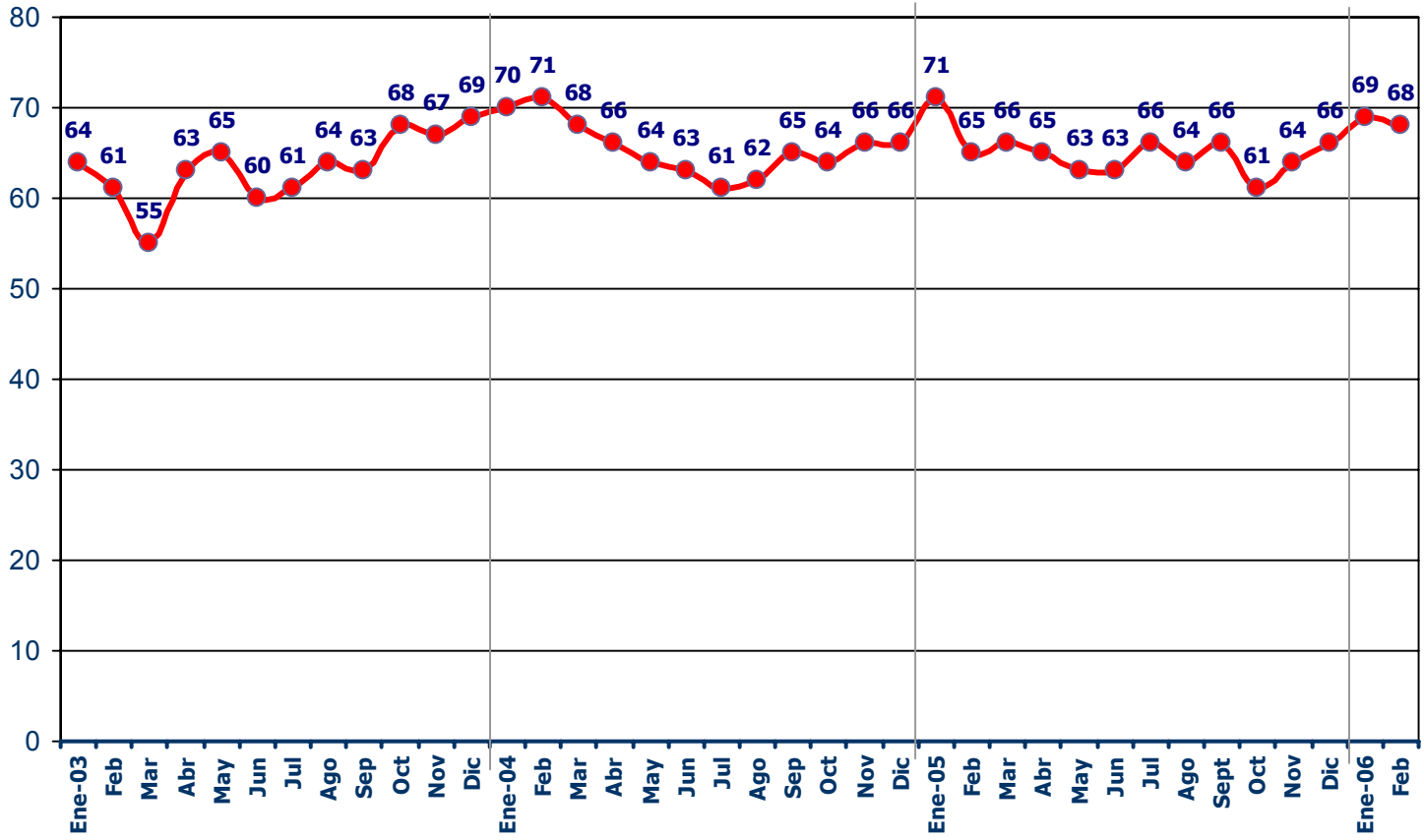
	2002	2003	2004	2005	2006
Enero	-	36	24	33	29
Febrero	-	54	26	33	33
Marzo	34	63	26	37	
Abril	31	38	34	48	
Mayo	31	34	45	43	
Junio	30	39	43	42	
Julio	31	39	40	42	
Agosto	34	35	38	46	
Septiembre	42	33	35	47	
Octubre	49	31	38	45	
Noviembre	41	30	37	40	
Diciembre	30	26	31	29	

SITUACIÓN ECONÓMICA PERSONAL Y FAMILIAR

Pensando en el futuro ¿cree que la situación económica de usted y su familia en un año más será mejor, peor o igual que ahora?

Valores Sub-Índice. (Rango: 0-100 el valor 100 indica las mejores percepciones)

PERCEPCIÓN SITUACION FUTURA FAMILIAR (UN AÑO)



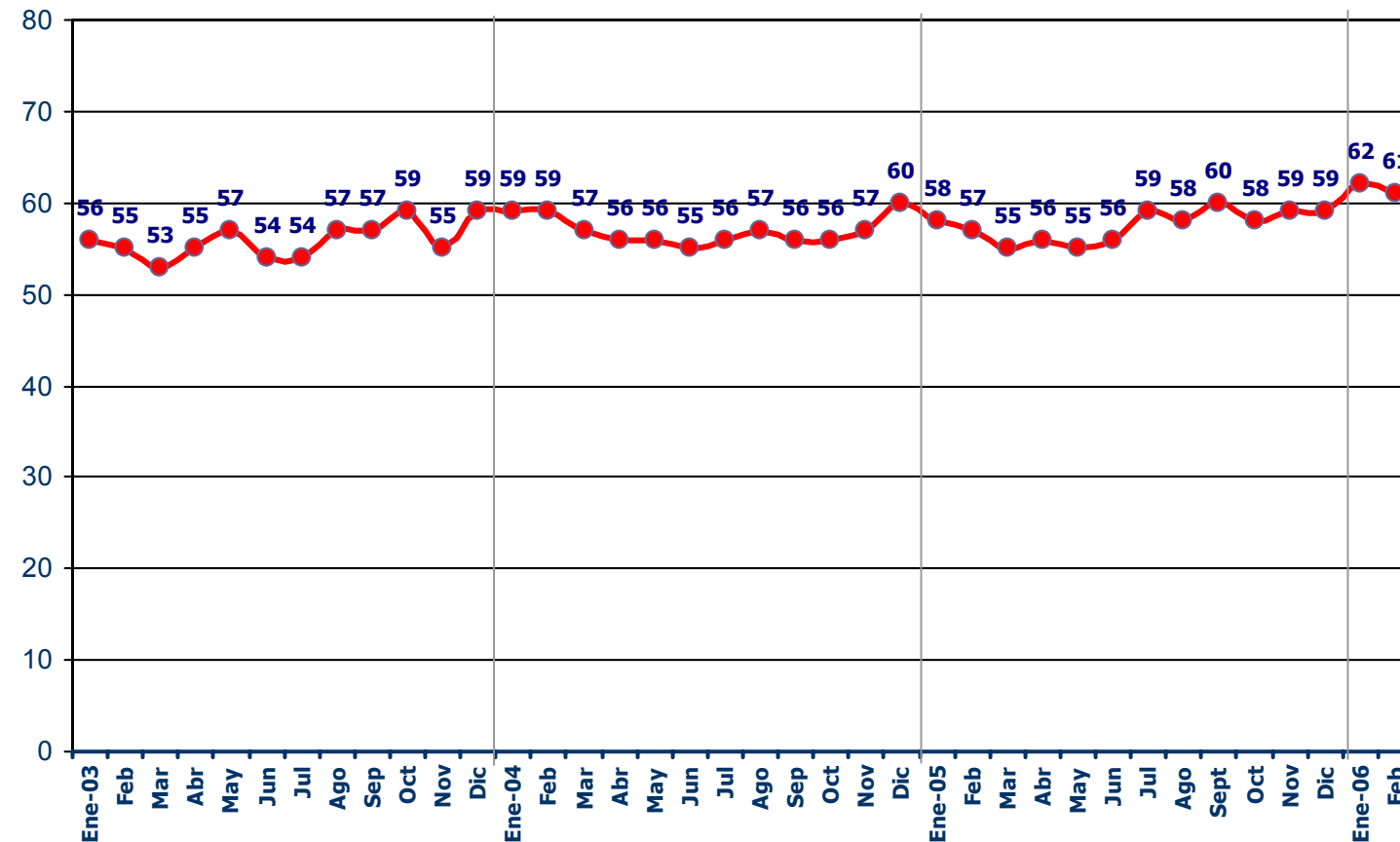
	2002	2003	2004	2005	2006
Enero	-	64	70	71	69
Febrero	-	61	71	65	68
Marzo	62	55	68	66	
Abril	62	63	66	65	
Mayo	63	65	64	63	
Junio	58	60	63	63	
Julio	59	61	61	66	
Agosto	57	64	62	64	
Septiembre	57	63	65	66	
Octubre	56	68	64	61	
Noviembre	58	67	66	64	
Diciembre	67	69	66	66	

Hablando de su nivel de ingresos familiar ¿cree que en los próximos 12 meses estos aumentarán, disminuirán o se mantendrán igual?

23

Valores Sub-Índice. (Rango: 0-100 el valor 100 indica las mejores percepciones)

PERCEPCIÓN FUTURA INGRESO FAMILIAR (UN AÑO)

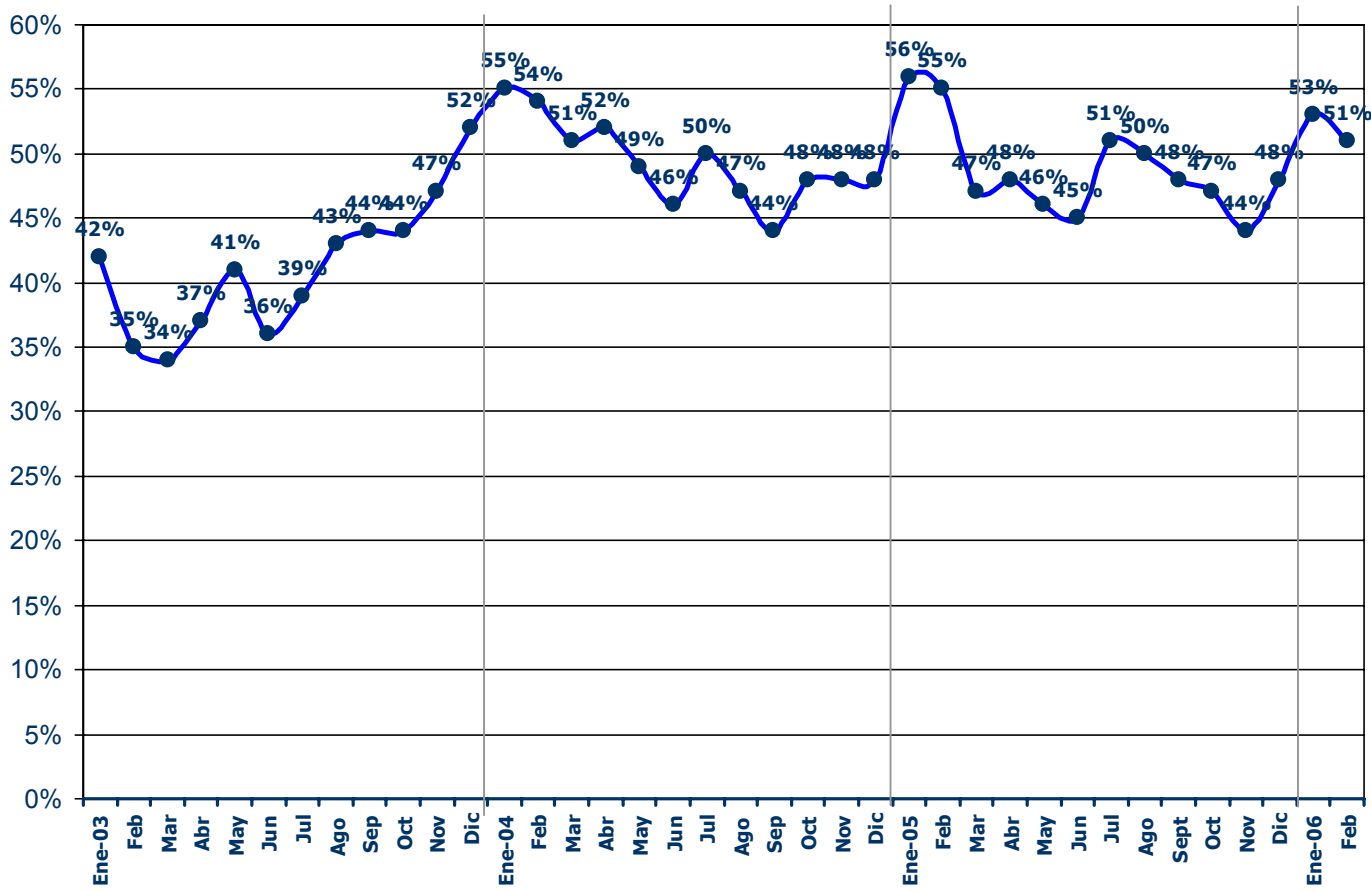


	2002	2003	2004	2005	2006
Enero	-	56	59	58	62
Febrero	-	55	59	57	61
Marzo	54	53	57	55	
Abril	53	55	56	56	
Mayo	55	57	56	55	
Junio	57	54	55	56	
Julio	57	54	56	59	
Agosto	54	57	57	58	
Septiembre	54	57	56	60	
Octubre	53	59	56	58	
Noviembre	52	55	57	59	
Diciembre	60	59	60	59	

COMPRA DE BIENES DURABLES

¿Diría usted que actualmente estamos en un buen momento o un mal momento para comprar vivienda?

% que dice "Buen momento"

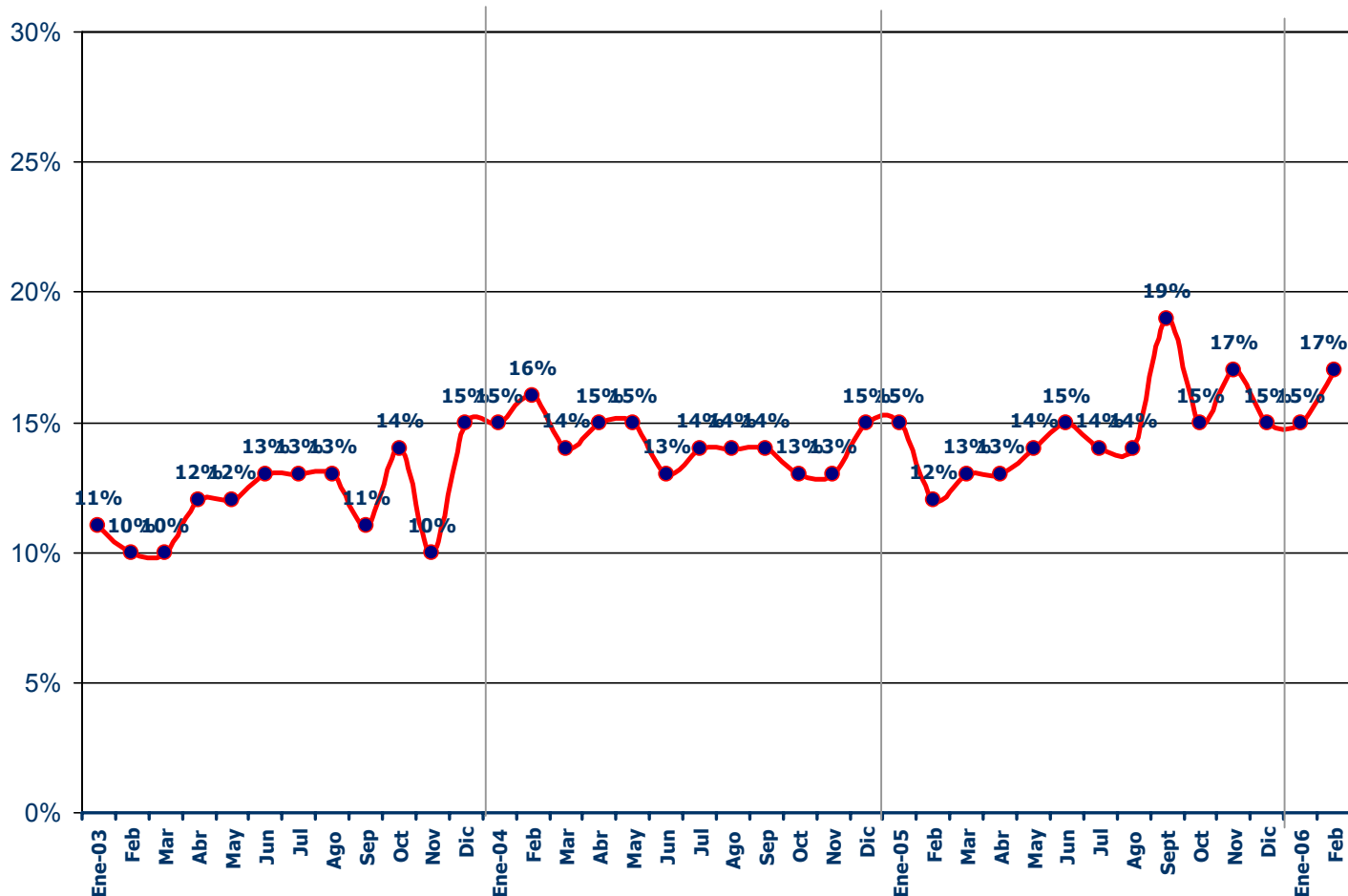


	2002	2003	2004	2005	2006
Enero	-	42%	55%	56%	53%
Febrero	-	35%	54%	55%	51%
Marzo	33%	34%	51%	47%	
Abril	39%	37%	52%	48%	
Mayo	37%	41%	49%	46%	
Junio	36%	36%	46%	45%	
Julio	37%	39%	50%	51%	
Agosto	38%	43%	47%	50%	
Septiembre	37%	44%	44%	48%	
Octubre	38%	44%	48%	47%	
Noviembre	41%	47%	48%	44%	
Diciembre	39%	52%	48%	48%	

Pensando en los próximos seis meses ¿cree que usted o su grupo familiar comprará una vivienda?

26

% respuestas afirmativas

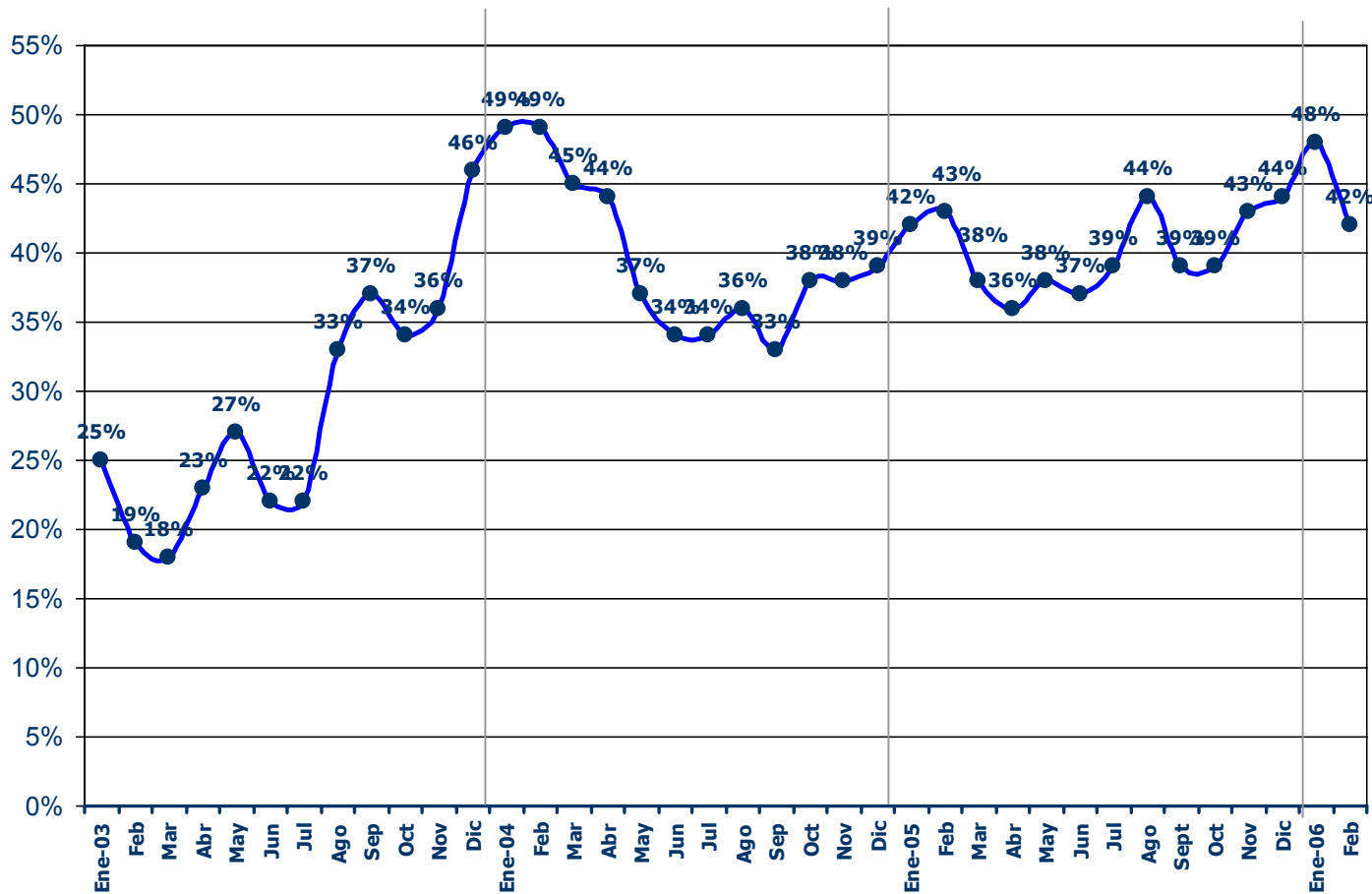


	2002	2003	2004	2005	2006
Enero	-	11%	15%	15%	15%
Febrero	-	10%	16%	12%	17%
Marzo	8%	10%	14%	13%	
Abril	11%	12%	15%	13%	
Mayo	12%	12%	15%	14%	
Junio	13%	13%	13%	15%	
Julio	14%	13%	14%	14%	
Agosto	12%	13%	14%	14%	
Septiembre	12%	11%	14%	19%	
Octubre	10%	14%	13%	15%	
Noviembre	10%	10%	13%	17%	
Diciembre	14%	15%	15%	15%	

¿Diría usted que actualmente estamos en un buen momento o un mal momento para comprar auto?

27

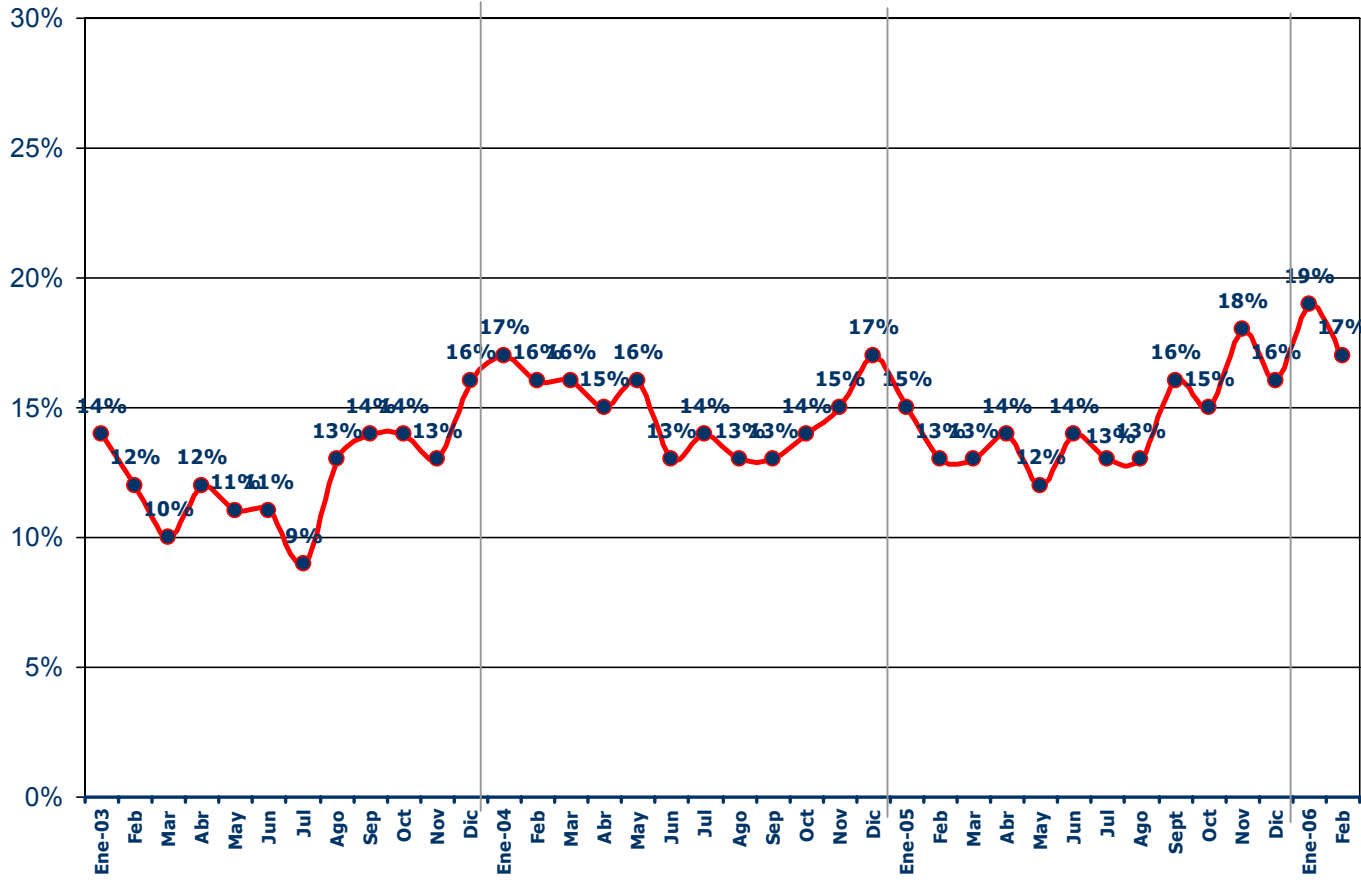
% que dice "Buen momento"



	2002	2003	2004	2005	2006
Enero	-	25%	49%	42%	48%
Febrero	-	19%	49%	43%	42%
Marzo	20%	18%	45%	38%	
Abril	22%	23%	44%	36%	
Mayo	19%	27%	37%	38%	
Junio	20%	22%	34%	37%	
Julio	24%	22%	34%	39%	
Agosto	23%	33%	36%	44%	
Septiembre	18%	37%	33%	39%	
Octubre	22%	34%	38%	39%	
Noviembre	23%	36%	38%	43%	
Diciembre	24%	46%	39%	44%	

Pensando en los próximos seis meses ¿cree que usted o su grupo familiar comprará un auto?

% respuestas afirmativas

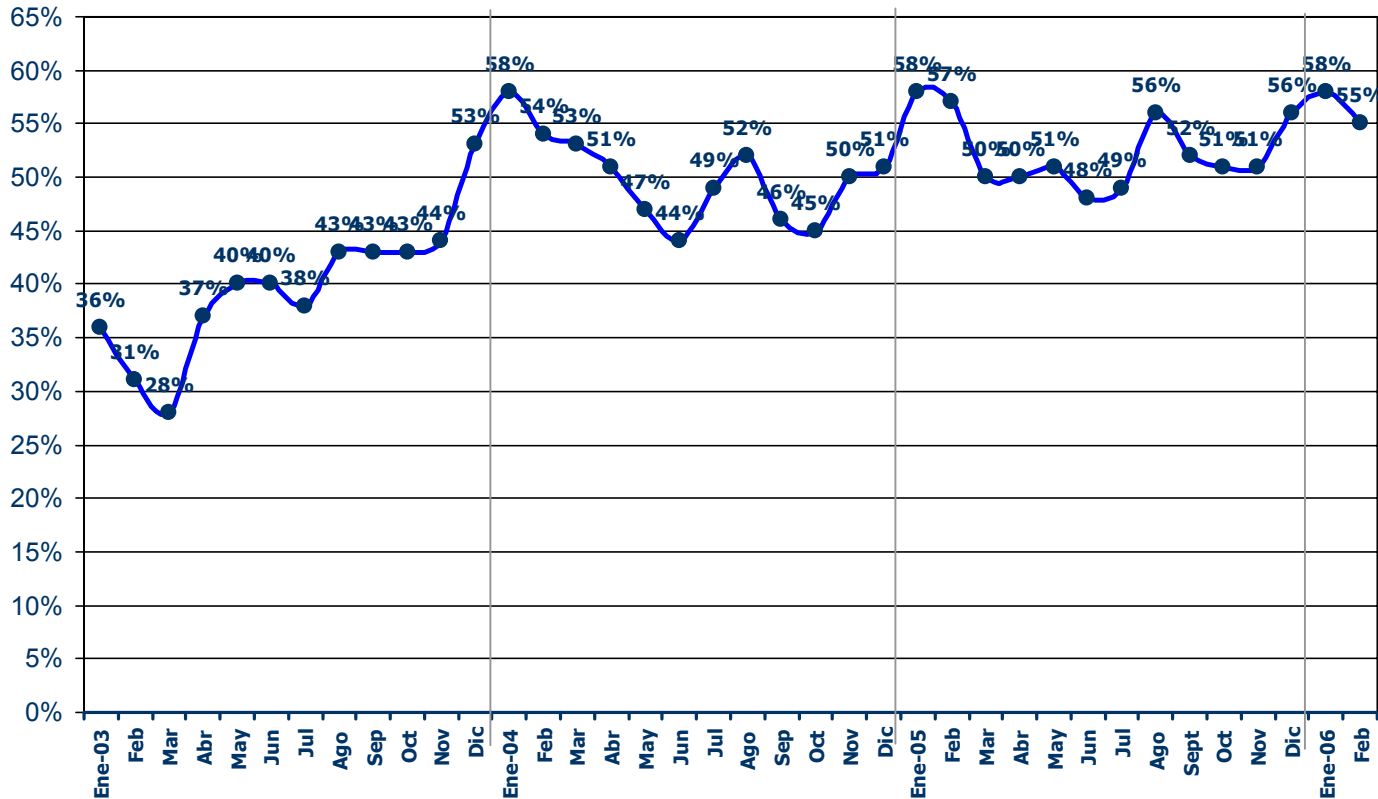


	2002	2003	2004	2005	2006
Enero	-	14%	17%	15%	19%
Febrero	-	12%	16%	13%	17%
Marzo	10%	10%	16%	13%	
Abril	11%	12%	15%	14%	
Mayo	10%	11%	16%	12%	
Junio	9%	11%	13%	14%	
Julio	10%	9%	14%	13%	
Agosto	10%	13%	13%	13%	
Septiembre	10%	14%	13%	16%	
Octubre	8%	14%	14%	15%	
Noviembre	12%	13%	15%	18%	
Diciembre	16%	16%	17%	16%	

¿Diría que actualmente estamos en un buen o un mal momento para comprar artículos para el hogar como muebles, refrigerador o cocina?



% que dice "Buen momento"

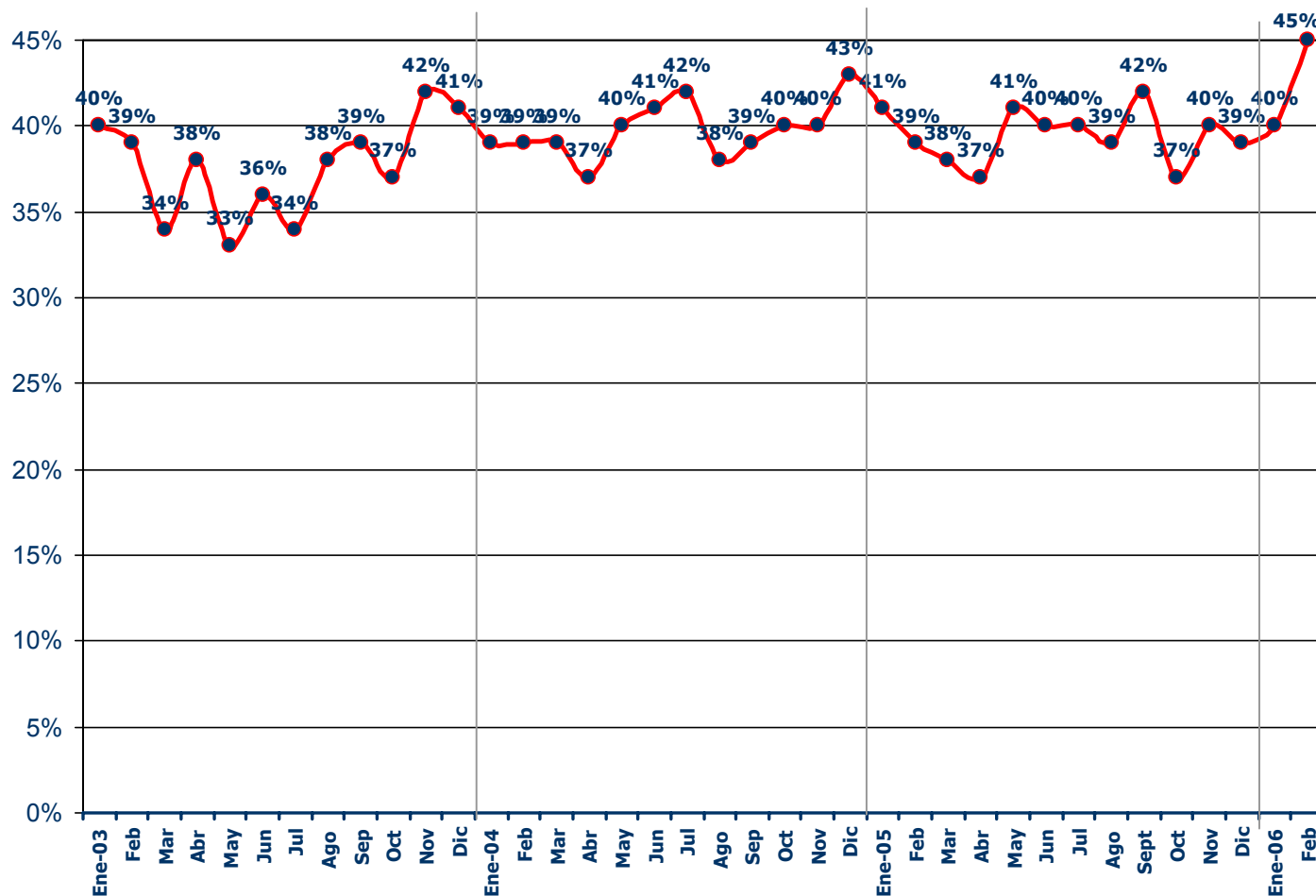


	2002	2003	2004	2005	2006
Enero	-	36%	58%	58%	58%
Febrero	-	31%	54%	57%	55%
Marzo	27%	28%	53%	50%	
Abril	30%	37%	51%	50%	
Mayo	28%	40%	47%	51%	
Junio	31%	40%	44%	48%	
Julio	35%	38%	49%	49%	
Agosto	29%	43%	52%	56%	
Septiembre	31%	43%	46%	52%	
Octubre	35%	43%	45%	51%	
Noviembre	34%	44%	50%	51%	
Diciembre	34%	53%	51%	56%	

Pensando en los próximos seis meses ¿cree que usted o su grupo familiar comprará artículos para el hogar como muebles, refrigerador o cocina?

30

% respuestas afirmativas



	2002	2003	2004	2005	2006
Enero	-	40%	39%	41%	40%
Febrero	-	39%	39%	39%	45%
Marzo	30%	34%	39%	38%	
Abril	31%	38%	37%	37%	
Mayo	34%	33%	40%	41%	
Junio	34%	36%	41%	40%	
Julio	33%	34%	42%	40%	
Agosto	34%	38%	38%	39%	
Septiembre	34%	39%	39%	42%	
Octubre	35%	37%	40%	37%	
Noviembre	35%	42%	40%	40%	
Diciembre	40%	41%	43%	39%	

ANEXO: MUESTRA Y METODOLOGÍA

Descripción de la Muestra del Estudio

Mes de Febrero 2006

32

CIUDADES	HOMBRES	MUJERES	TOTAL
Santiago	213	219	432
Arica	10	8	18
Iquique	8	9	17
Antofagasta	21	21	42
La Serena	19	19	38
Viña del Mar	27	28	55
Valparaíso	24	24	48
Rancagua	26	27	53
Talca	29	30	59
Concepción	36	36	72
Talcahuano	29	27	56
Temuco	28	29	57
Valdivia	11	11	22
Osorno	11	11	22
Puerto Montt	13	13	26
Punta Arenas	8	8	16
TOTAL	513	520	1033

Forma de Cálculo

Índice de Percepción de la Economía, IPEC

El índice de percepción de la economía IPEC, desarrollado en Chile por Adimark, es un índice compuesto, que se calcula a partir de la combinación de las respuestas del público a 5 preguntas. La encuesta es aplicada mensualmente a una muestra de 1000 hombres y mujeres, mayores de 18 años, residentes en las principales ciudades de Chile.

Estas preguntas pretenden medir la percepción del público acerca de:

- Situación económica personal actual.
- Situación económica actual del país.
- Situación económica futura del país a corto plazo (1 año).
- Situación económica futura del país a largo plazo (5 años).
- Expectativas de consumo de artículos para el hogar.

Para calcular el IPEC, seguimos el siguiente procedimiento:

1. Se contabiliza el porcentaje de respuestas "positivas" y "negativas" para cada pregunta.
2. Se obtiene un puntaje para cada pregunta con el siguiente procedimiento: Al porcentaje de respuestas positivas se resta el porcentaje de respuestas negativas, y al total se suma el valor 100. Esto, con el fin de evitar números negativos. Esto ocurriría cuando el porcentaje de respuestas negativas es superior al porcentaje de respuestas positivas. Formalmente podemos expresar la fórmula de cálculo para cada pregunta del índice como:

$$Xi = (\text{Porcentaje}_{\text{posit}} - \text{Porcentaje}_{\text{negat}}) + 100$$

3. Luego, se suman los puntajes (Xi) para las 5 preguntas del cuestionario y el resultado se divide por 10. Esta operación permite que el índice varíe entre un mínimo de 0 y un máximo de 100 puntos.

Finalmente, con el fin de ajustar el índice a los cambios metodológicos que se realizaron en el año 2002, aplicamos un “factor de empalme” o corrección consistente en una constante de –2 puntos. Este factor de empalme irá disminuyendo a una tasa de dos décimas por mes hasta desaparecer totalmente (en Mayo 2006)

El valor final del IPEC, en consecuencia, en el presente mes está dado por la siguiente fórmula:

$$\text{IPEC} = (\sum X_i / 10) - 0.6$$

Donde Xi corresponde al puntaje calculado para cada una de las 5 preguntas, en la forma señalada más arriba. Cabe mencionar que esta metodología de cálculo es prácticamente idéntica a la utilizada actualmente por la Universidad de Michigan para el cálculo de su “Index of Consumer Sentiment” que tiene una historia superior a 50 años.

Subíndices.

Para cada pregunta que compone el IPEC se ha confeccionado un subíndice que permita seguir la evolución de las respuestas a cada una y permitir una evaluación más fina de los cambios que se observan mes a mes. La fórmula utilizada es casi idéntica a la utilizada en el cálculo del índice global, como sigue:

$$I(i) = ((\text{Porcentaje posit} - \text{Porcentaje negat}) + 100) / 2$$

Como se puede apreciar fácilmente de la fórmula anterior, el subíndice de cada pregunta también se mueve entre los extremos de 0 y 100.